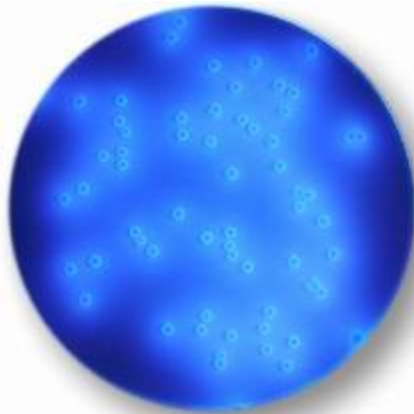


4227 CromoCen® CC



CromoCen CC

Medio cromogénico-fluorogénico para la detección y enumeración de *E. coli* y coliformes.

CromoCen CC

A chromogenic-fluorogenic medium used to detect and enumerate *E. coli* and coliforms.

4227.A 100 g
4227.B 500 g
4227.C A granel / Bulk

Características Técnicas del Producto
Technical Characteristics of the Product

Microorganismos <i>Microorganisms</i>	Características de las colonias aisladas <i>Characteristics of isolated colonies</i>	Inoculación por el método de inundación de la superficie <i>Inoculation by Spread-plate method</i>	Inoculación por el método de estriado de placas <i>Inoculation by Streak-plate method</i>	Fluorescencia a 365 nm <i>Fluorescence at 365 nm</i>
<i>E. coli</i> (excepto <i>E. coli</i> O157:H7)	Centro azul verdoso, bordes blancos, fluorescencia azul <i>Blue greenish center, white borders, blue fluorescence</i>			
Bacterias coliformes <i>Coliforms bacteria</i>	Azul verdosas <i>Blue greenish</i>			---
Otras bacterias Gram-negativas <i>Other Gram-negative bacteria</i>	Incoloras o con pigmentación propia <i>Colorless or self-pigmented</i>			---
Bacterias Gram-positivas <i>Gram-positive bacteria</i>	Inhibidas <i>Inhibited</i>	---	---	---

Fuente: <http://www.biocen.cu/producto/indicemc/descrom.htm#cc>