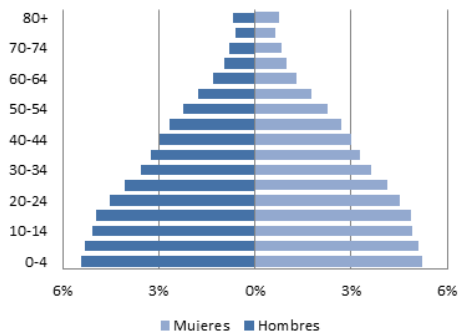


PERFIL DEMOGRÁFICO Y SOCIOECONÓMICO

(1) PIRÁMIDE DE POBLACIÓN (2010)



(2) Población total (2010): 9.927.320

(3) Porcentaje de población de 30 a 69 años (2010): 37,6

(4) Esperanza de vida al nacer (años) (2013):

Total: 73,4 Hombres: 70,4 Mujeres: 76,7

(5) Población alfabetizada (15 años o más) (%) (2011): 90,1

(6) Ingreso nacional bruto (2012):

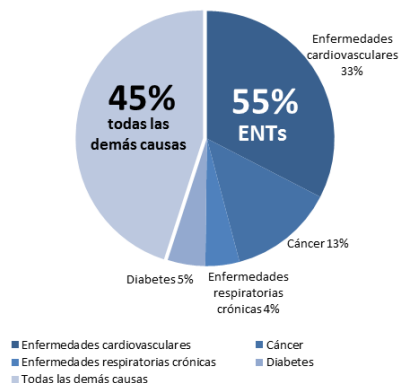
Valor actual (US\$ per cápita): 5.470

Valor por paridad del poder adquisitivo (dólares internacionales): 9.820

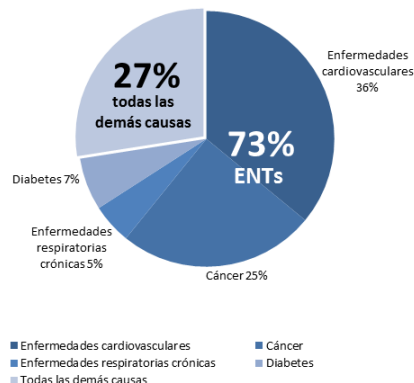
Fuentes: (1-2): United Nations Population Division. World Population Prospects: The 2010 Revision, New York, 2011; (3-6): OPS/OMS. Situación de Salud en las Américas: Indicadores Básicos 2013. [Internet] Washington, D.C, Estados Unidos de América, 2013. [Acceso el 20 de Febrero del 2014]. Disponible en: <http://bit.ly/1tiiiNoT>

MORTALIDAD PREMATURA POR TODAS LAS CAUSAS (2010)

HOMBRES (30 a 69 años)



MUJERES (30 a 69 años)

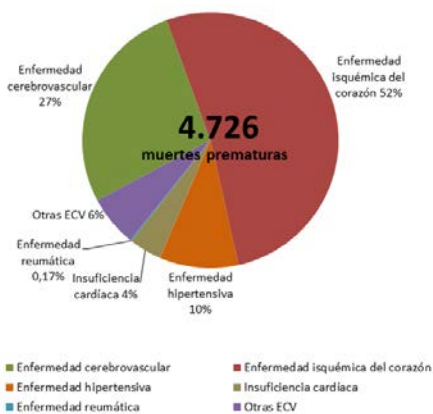


Total de muertes prematuras: 14.514
Muertes prematuras por las 4 ENT: 7.979

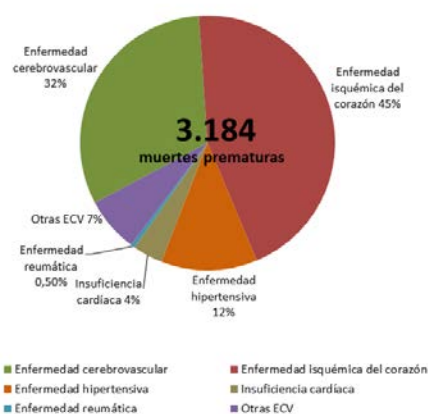
Total de muertes prematuras: 8.853
Muertes prematuras por las 4 ENT: 6.420

MORTALIDAD PREMATURA POR ENFERMEDADES CARDIOVASCULARES (2010)

HOMBRES (30 a 69 años)



MUJERES (30 a 69 años)

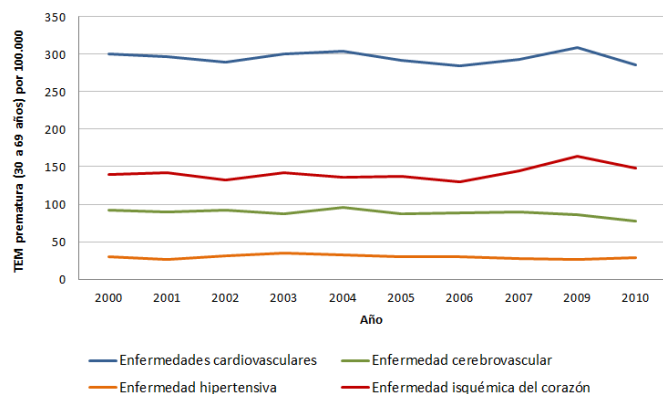


Notas: ENTs: Enfermedades no transmisibles; ECV: Enfermedades cardiovasculares.

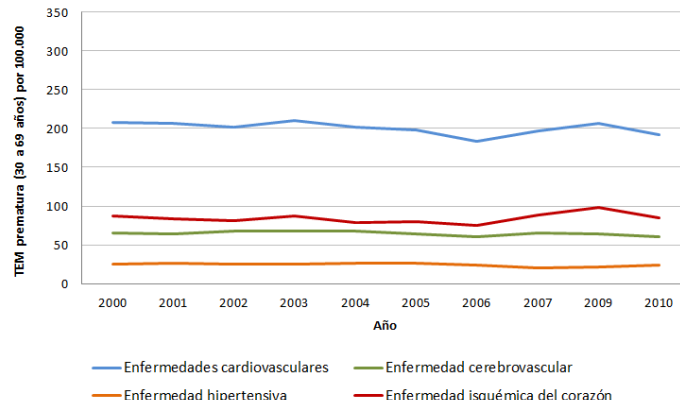
Fuente: OPS/OMS Sistema de información regional de mortalidad 2014 (ICD-10: Enfermedad cardiovascular (I00-I99), enfermedad cerebrovascular (I60-I69), enfermedad hipertensiva (I10-I15), enfermedad isquémica del corazón (I20-I25), cáncer (C00-99), diabetes (E10-E14) y enfermedad respiratoria crónica (J30-98)).

TENDENCIAS DE LAS TASAS ESTANDARIZADAS DE MORTALIDAD PREMATURA POR ENFERMEDADES CARDIOVASCULARES (2000-2010)[‡]

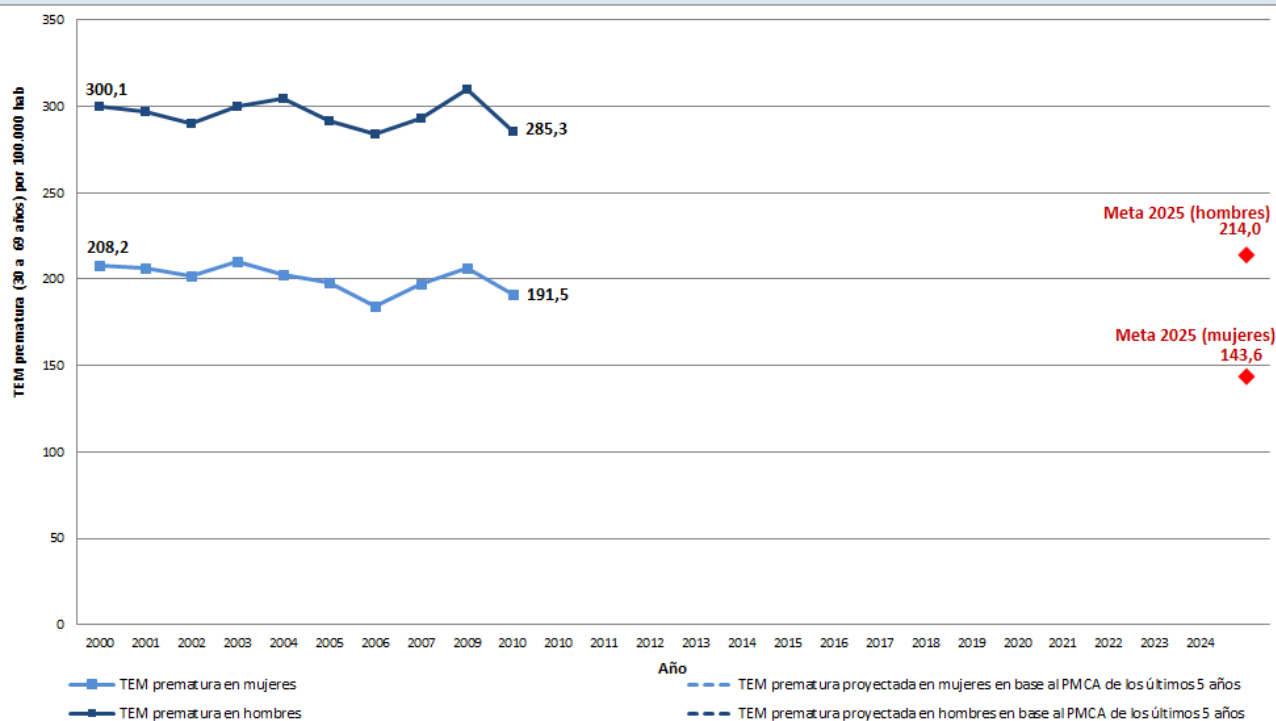
HOMBRES (30 a 69 años)



MUJERES (30 a 69 años)



TENDENCIAS DE LAS TASAS ESTANDARIZADAS DE MORTALIDAD PREMATURA POR ENFERMEDADES CARDIOVASCULARES (2000-2010)[‡], METAS Y PROYECCIONES PARA EL 2025



Sexo	Total muertes prematuras por ECV (2010)	TEM prematura (2010)	PMCA		Metas 2025 (TEM prematura para una reducción del 25%)	Proyección 2025 (TEM prematura basada en el PMCA de los últimos 5 años)	Diferencia entre la meta y la proyección
			10 años (2000-10)	5 años (2005-10)			
Hombres	4.726	285,3	-0,1	-0,1	214,0	N.C.	N.C. ^a
Mujeres	3.184	191,5	-0,7	-0,7	143,6	N.C.	N.C. ^a

Notas: ECV: Enfermedades cardiovasculares; TEM prematura: Tasa estandarizada de mortalidad prematura (30 a 69 años) por 100.000 habitantes; PMCA: Porcentaje medio de cambio anual; ‡: La OPS sólo dispone de datos de mortalidad de la República Dominicana para los años 2000-2007 y 2009-2010; *: El PMCA es distinto de cero con significación estadística para un valor de $p=0.05$; N.C.: No calculable (no se identificó una tendencia estadísticamente significativa en la tendencia de las TEM prematuras en los últimos 5 años con datos de mortalidad disponibles); a: Partiendo de la TEM prematura en el 2010, sería necesario un PCMA del -1,7 entre el 2010 y el 2025 para lograr la meta de reducción del 25% en el 2025.

Para una descripción de la metodología utilizada en la elaboración de este perfil, consulte la Nota técnica disponible en <http://bit.ly/YI9ZNM>.

Fuente: OPS/OMS Sistema de información regional de mortalidad 2014 (ICD-10: Enfermedad cardiovascular (I00-I99), enfermedad cerebrovascular (I60-I69), enfermedad hipertensiva (I10-I15), enfermedad isquémica del corazón (I20-I25), cáncer (C00-99), diabetes (E10-14) y enfermedad respiratoria crónica (J30-98)).