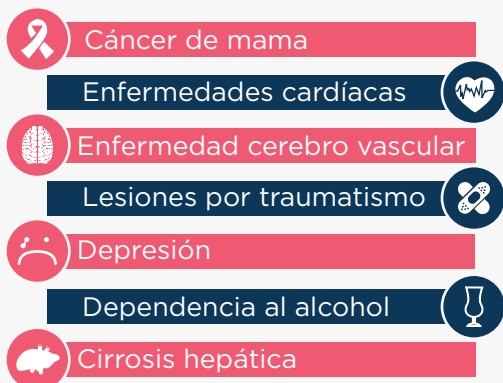


IMPACTO DEL CONSUMO DE ALCOHOL EN LA SALUD DE LAS MUJERES

El alcohol perjudica la salud de las mujeres de muchas maneras

SALUD

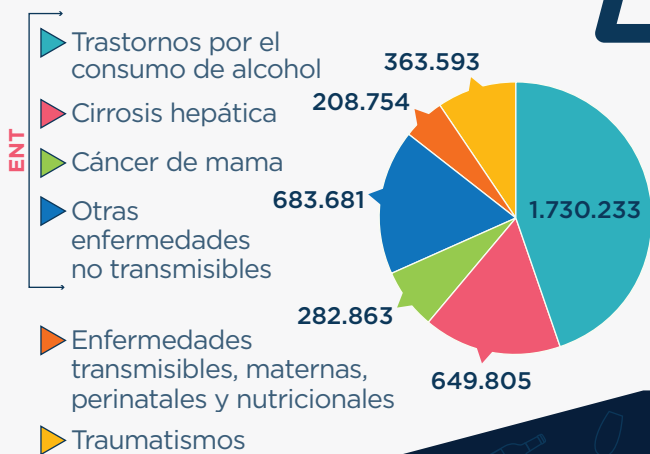
AUMENTA EL RIESGO DE PADECER VARIAS ENFERMEDADES, EN PARTICULAR: (Rehm et al. 2010)



EL RIESGO DE ALGUNAS DE ESTAS ENFERMEDADES, INCLUYENDO EL CÁNCER, SE ASOCIA AL CONSUMO DE PEQUEÑAS CANTIDADES DE ALCOHOL

AÑOS DE VIDA SANA PERDIDOS (AVAD) ATRIBUIBLES AL ALCOHOL, POR CAUSA Y POR SEXOS, EN LA REGIÓN DE LAS AMÉRICAS 2012

(OPS 2015)



EMBARAZO

EL CONSUMO DE ALCOHOL DURANTE EL EMBARAZO PUEDE CAUSAR:

- ▶ Abortos
- ▶ Bajo peso al nacer
- ▶ Parto pretérmino

TRASTORNOS DEL ESPECTRO ALCOHÓLICO FETAL (TEAF)

Los TEAF son un grupo de alteraciones en el feto causados por exposición de alcohol durante el embarazo, e incluyen:

▶ TRASTORNOS MENTALES

Mala coordinación	Mala memoria
Conducta hiperactiva	
Dificultad para prestar atención	
Dificultades en la escuela	
Discapacidades de aprendizaje	
Retrasos en el habla y el lenguaje	
Discapacidad intelectual	
Capacidad de razonamiento y juicio deficiente	

▶ TRASTORNOS FÍSICOS

Características faciales anormales
Cabeza pequeña
Problemas de la audición y de la vista
Problemas del corazón, los riñones o los huesos

(Barr & Streissguth 2001)

Estos efectos se pueden encontrar incluso con consumo de bajas cantidades de alcohol.

LA OMS RECOMIENDA EVITAR EL CONSUMO DE ALCOHOL DURANTE EL EMBARAZO

(OMS 2013)

IMPACTO DEL CONSUMO DE ALCOHOL EN LA SALUD DE LAS MUJERES

El alcohol perjudica la salud de las mujeres de muchas maneras

CONSUMIR LA MISMA CANTIDAD DE ALCOHOL PRODUCE UN MAYOR NIVEL DE ALCOHOL EN LA SANGRE EN LAS MUJERES QUE EN LOS HOMBRES, DEBIDO A LOS SIGUIENTES FACTORES BIOLÓGICOS:

(Baraona et al. 2001)

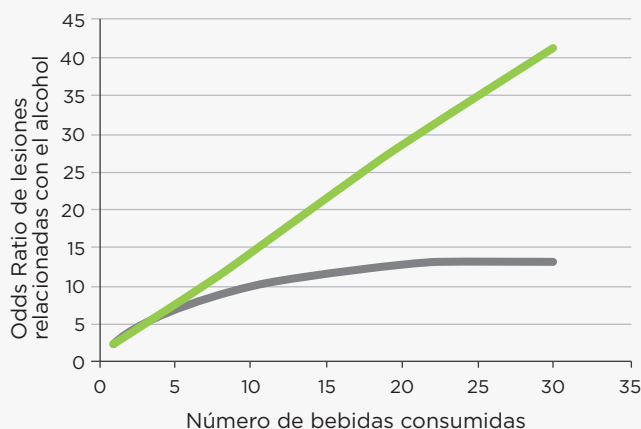
Su concentración de agua corporal es inferior 



Hay diferencias en el metabolismo del alcohol

Sus cuerpos son más pequeños 

Riesgo relativo de lesiones relacionadas con el consumo de alcohol (Cherpitel et al. 2014)



► Mujeres ► Hombres

Históricamente, los hombres han sido los principales consumidores de alcohol y los que han sufrido más consecuencias inducidas por el alcohol.

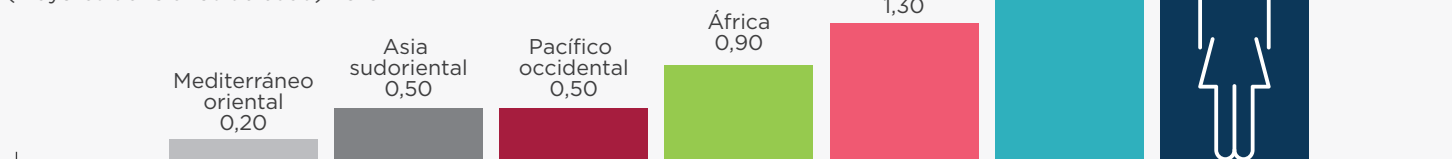
SIN EMBARGO LAS MUJERES BEBEN CADA VEZ EN MAYOR CANTIDAD Y FRECUENCIA. EN MUCHOS PAÍSES, LAS MUJERES ESTÁN ALCANZANDO EL CONSUMO DE LOS HOMBRES. (Bloomfield et al. 2006)

EL AUMENTO DEL CONSUMO DE ALCOHOL ENTRE LAS MUJERES ES PREOCUPANTE YA QUE LAS MUJERES TIENDEN A PADECER MÁS PROBLEMAS CON UN CONSUMO INFERIOR AL DE LOS HOMBRES.

LAS MUJERES DE LA REGIÓN DE LAS AMÉRICAS REGISTRAN LA MAYOR TASA DE TRASTORNOS POR CONSUMO DE ALCOHOL* EN EL MUNDO (OPS 2015)

Prevalencia de los trastornos por consumo de alcohol

(mayores de 15 años de edad) 2010



* La proporción de la población que sufre de trastornos atribuibles al consumo de alcohol. Trastornos debidos al consumo de alcohol incluyen tanto las personas con dependencia del alcohol y el uso nocivo según la definición de la Clasificación Internacional de Enfermedades de la versión 10 (CIE-10).

DISMINUIR EL CONSUMO DE ALCOHOL DISMINUYE EL RIESGO DE DAÑO A LA SALUD.

Fuentes: Baraona E et al. Gender differences in pharmacokinetics of alcohol. Alcohol Clin Exp Res. 2001 apr;25(4):502-7. • Barr HM & Streissguth AP. Identifying maternal self-reported alcohol use associated with fetal alcohol spectrum disorders. Alcohol Clin Exp Res. 2001 feb;25(2):283-7. • Bloomfield K, Gmel G, Wilsnack S. Introducción a la edición especial 'Gender, Culture and Alcohol Problems: A Multi-national Study.' Suplemento Alcohol Alcoholism. 2006 oct-nov;41(1):i3-7. • Cherpitel CJ et al. Relative risk of injury from acute alcohol consumption: modeling the dose-response relationship in emergency department data from 18 countries. Addiction. 2015 feb;110(2):279-88. • Organización mundial de la salud (OMS). Counselling for maternal and newborn health care: A handbook for building skills. Ginebra, Suiza: Organización mundial de la salud, 2013. • Organización panamericana de la salud (OPS). Informe de situación regional sobre el Alcohol y la salud en las Américas 2015. Washington, DC: Organización panamericana de la salud, 2015. • Rehm J et al. The relation between different dimensions of alcohol consumption and burden of disease – an overview. Addiction. 2010 may;105(5):817-43.