

**Organización
Panamericana
de la Salud**

Oficina Regional de la
Organización Mundial de la Salud



**Pan American
Health
Organization**

Regional Office of the
World Health Organization

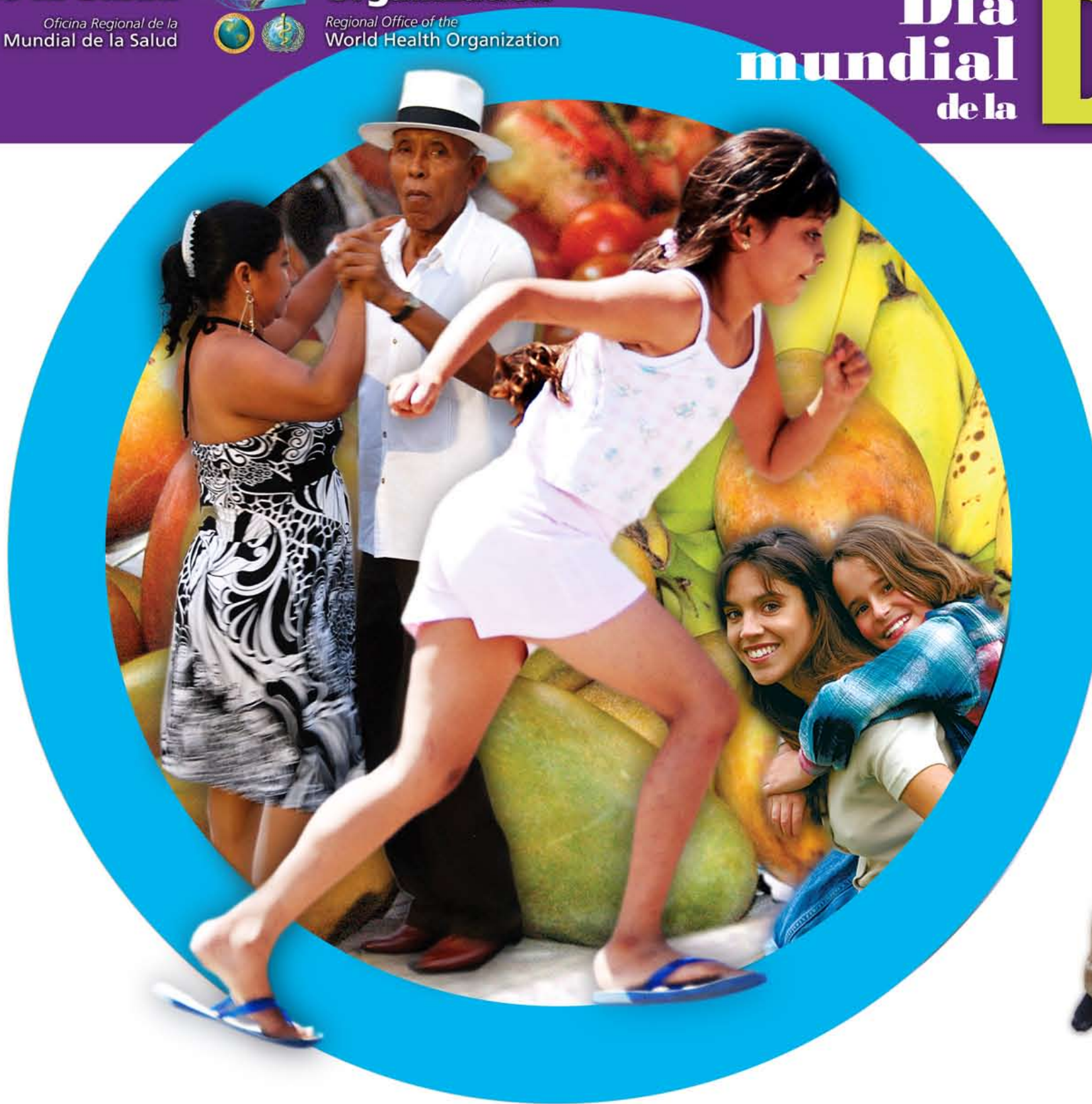
**Día
mundial
de la**

World

Diabetes

14 de noviembre

Day November 14



Diabetes
affects children
& adults

Prevent
type 2 diabetes

Control
your diabetes better,
visit your Doctor

Be active,
eat
healthy




world diabetes day

La diabetes
afecta a niños
y adultos

evite
la diabetes tipo 2

controle mejor
su diabetes,
visite a su médico

Se activo,
come alimentos
saludables


día mundial de la diabetes