

## Datos Demográficos y Socioeconómicos

Población Total (miles)(2007)	39 531
Media Anual de Nacimientos (miles) (2007)	696,4
Mujeres en Edad Fértil (MEF) (miles) (2007)	9 944
Ingreso Nacional Bruto (US\$ per cápita)	
Valor corriente (2006)	5 150
Tasa de mortalidad infantil (por 1000 nacidos vivos)(2006)	12,9
Población Bajo la Línea Internacional de Pobreza (%) (1998-2004)	6,6
Gasto nacional en salud como % del PBI	
Gasto público (%) (2006)	4,6
Gasto privado (%) (2006)	3,2

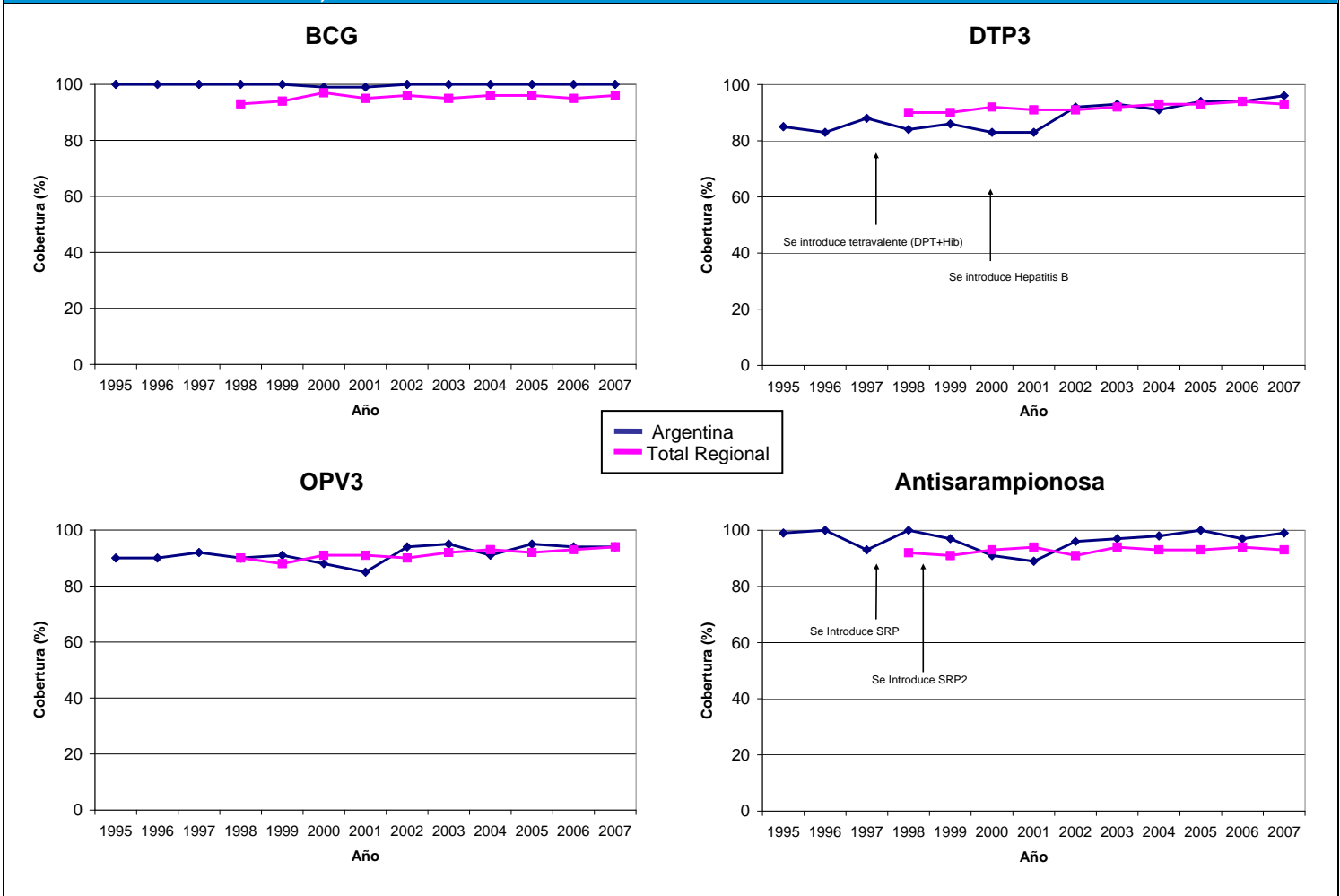
Fuente: División de Población de Naciones Unidas; Oficina del Censo de los EUA; Banco Mundial; y OMS/OPS. 2007 o último año disponible.



### Para más información:

- Perfil de país de la OPS: [http://www.paho.org/spanish/dd/ais/cp\\_032.htm](http://www.paho.org/spanish/dd/ais/cp_032.htm)
- Perfil de inmunización de la OMS: [http://www.who.int/immunization\\_monitoring/en/globalsummary/countryprofileselect.cfm](http://www.who.int/immunization_monitoring/en/globalsummary/countryprofileselect.cfm)
- Perfil de GAVI – No aplica

## Coberturas de Vacunación, 1995 – 2007



BCG= bacilo de Calmette-Guérin (vacuna contra la tuberculosis); DTP3 = tercera dosis de vacuna contra la difteria-pertussis (tos ferina)-tétanos (como DTP o como vacuna combinada); OPV3 = tercera dosis de vacuna antipoliomielítica; SRP = vacuna contra sarampión, rubéola y parotiditis; SRP2 = segunda dosis; Pentavalente = DPT-Hib-HepB

### Esquema de Vacunación, 2007

BCG	RN				
VOP	2m	4m	6m	18m	6a
DTP					6a
DTP-Hib	2m	4m	6m	18m	
Hepatitis B	RN	2m	6m		
Tdap	11a				

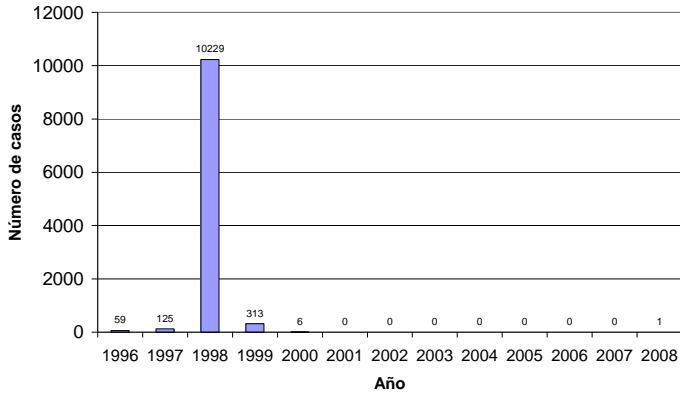
SPR	1a	6a		
SR	MEFs			
TT/Td	16a	cada 10a		
Influenza	grupos de riesgo; ≥65a			
Hepatitis A	12m			

RN: recién nacido; MEF: mujeres en edad fértil; a=año(s); m=mes(es)

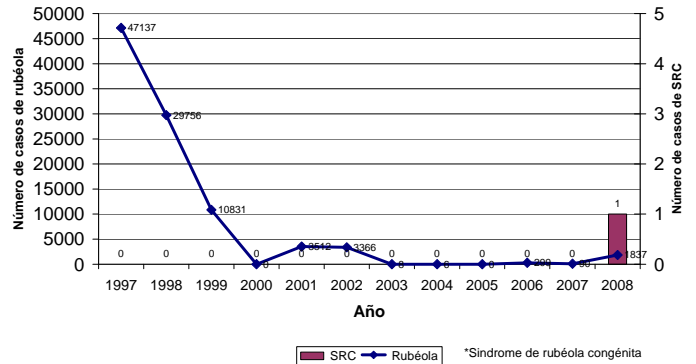


**Datos de Morbilidad**

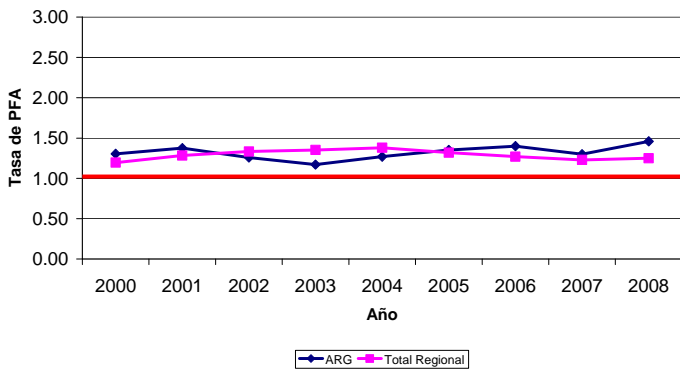
**Casos Confirmados de Sarampión, 1996-2008**



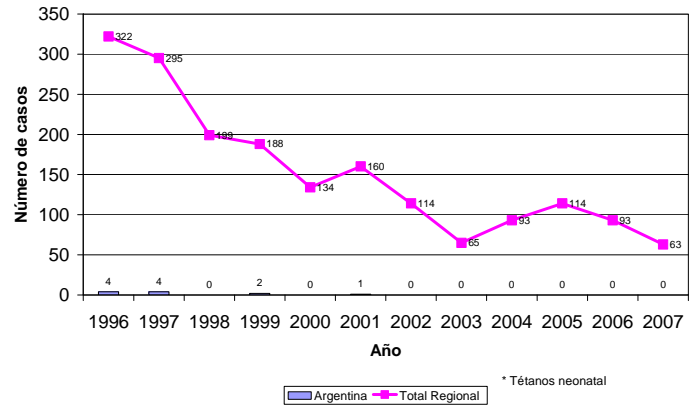
**Casos Confirmados de Rubéola y SRC\*, 1997-2008**



**Tasa de PFA por 100 000 < 15 años de edad, 2000 - 2008**



**Casos Confirmados de TNN\*, 1996-2007**



**Indicadores de Vigilancia, 2008**

Parálisis Flácida Aguda (PFA)			Sarampión/Rubéola		
	País	Esperado		País	Esperado
Número de casos	149		Número de casos sospechosos	2334	
Tasa de PFA por 100.000 < 15 años de edad	1,46	1.0	% de sitios notificando semanalmente	70	80
% de casos investigados < 48 horas	78	80	% de casos con investigación adecuada	80	80
% con 1 muestra tomada dentro de 14 días del inicio	75	80	% de casos con muestra adecuada	100	80
% de sitios notificando	95	80	% de muestras que llegan al lab. <= 5 días	87	80
			% de resultados de lab. notificados <= 4 días	97	80
			% de casos descartados por laboratorio	90	95

Fuente: PESS, MESS e informes de los países, Unidad de Inmunización, OPS.

**Aspectos Destacados:**