

**Datos Demográficos y Socioeconómicos**

Población Total (miles)(2007)	288
Media Anual de Nacimientos (miles) (2007)	7,3
Mujeres en Edad Fértil (MEF) (miles) (2007)	74
Ingreso Nacional Bruto (US\$ per cápita)	
Valor corriente (2006)	3 740
Tasa de mortalidad infantil (por 1000 nacidos vivos)(2007)	17,2
Población Bajo la Línea Internacional de Pobreza (%) (1998-2004)	...
Gasto nacional en salud como % del PBI	
Gasto público (%) (2004)	1,9
Gasto privado (%) (2004)	1,5

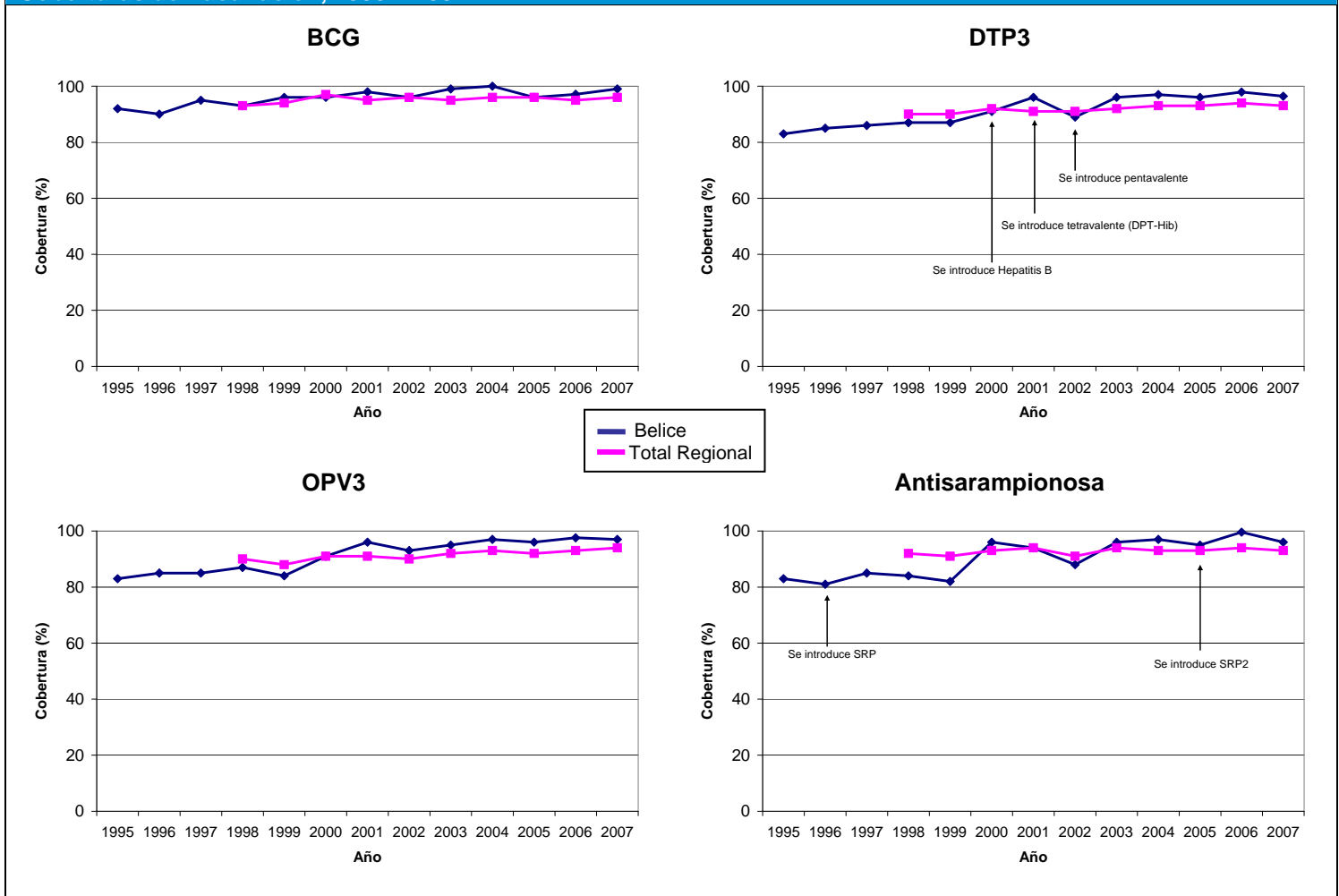
Fuente: División de Población de Naciones Unidas; Oficina del Censo de los EUA; Banco Mundial; y OMS/OPS. 2007 o último año disponible.



**Para más información:**

- Perfil de país de la OPS: [http://www.paho.org/spanish/dd/ais/cp\\_084.htm](http://www.paho.org/spanish/dd/ais/cp_084.htm)
- Perfil de inmunización de la OMS: [http://www.who.int/immunization\\_monitoring/en/globalsummary/countryprofileselect.cfm](http://www.who.int/immunization_monitoring/en/globalsummary/countryprofileselect.cfm)
- Perfil de GAVI – No aplica

**Coberturas de Vacunación, 1995 – 2007**



BCG= bacilo de Calmette-Guérin (vacuna contra la tuberculosis); DTP3 = tercera dosis de vacuna contra la difteria-pertussis (tos ferina)-tétanos (como DTP o como vacuna combinada); OPV3 = tercera dosis de vacuna antipoliomielítica; SRP = vacuna contra sarampión, rubéola y parotiditis; SRP2 = segunda dosis; Pentavalente = DPT-Hib-HepB

**Esquema de Vacunación, 2008**

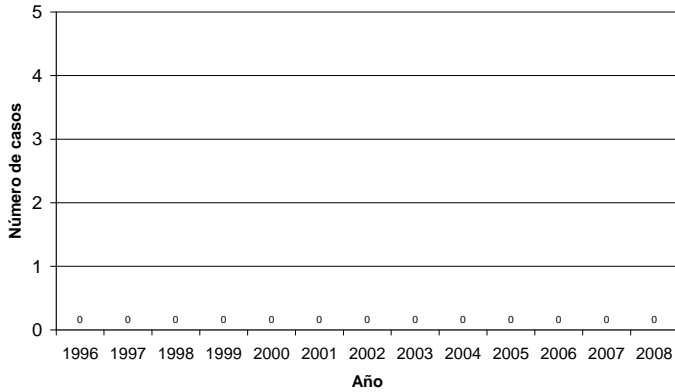
<b>BCG</b>	RN					<b>DPT-Hib-HepB</b>	2m	4m	6m	
<b>VOP</b>	2m	4m	6m	4-5a		<b>SRP</b>	1a	2a		
<b>DTP</b>				4-5a		<b>TT/Td</b>	adultos; embarazadas			

RN: recién nacido; MEF: mujeres en edad fértil; m=mes(es); a=año(s)

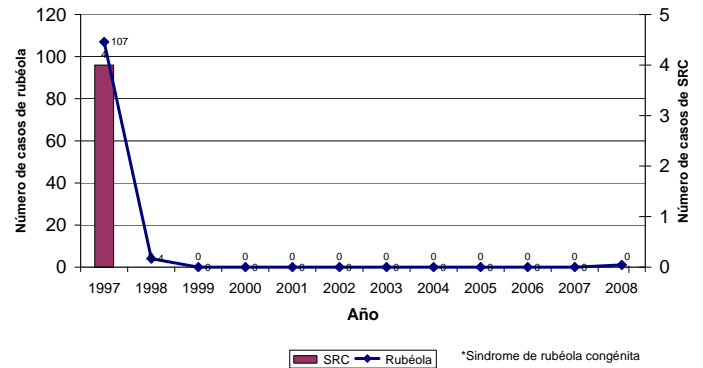


**Datos de Morbilidad**

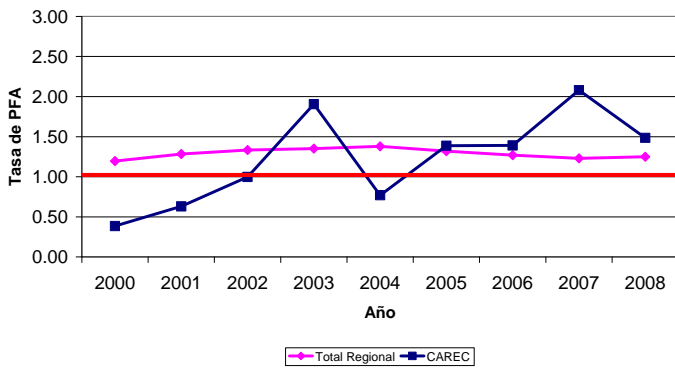
**Casos Confirmados de Sarampión, 1996-2008**



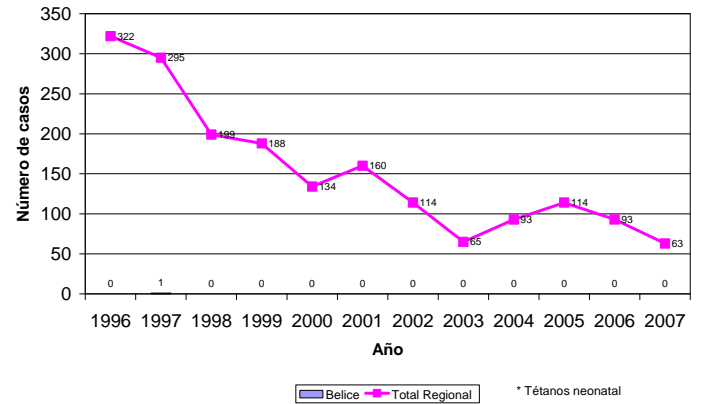
**Casos Confirmados de Rubéola y SRC\*, 1997-2008**



**Tasa de PFA por 100 000 < 15 años de edad, 2000 - 2008**



**Casos Confirmados de TNN\*, 1996-2007**



**Indicadores de Vigilancia, 2008**

Parálisis Flácida Aguda (PFA) - CAREC	País	Esperado
Número de casos	30*	
Tasa de PFA por 100.000 < 15 años de edad	1.49	1.0
% de casos investigados < 48 horas	96	80
% con 1 muestra tomada dentro de 14 días del inicio	54	80
% de sitios notificando	100	80

Sarampión/Rubéola - CAREC	País	Esperado
Número de casos sospechosos	777	
% de sitios notificando semanalmente	99	80
% de casos con investigación adecuada	72	80
% de casos con muestra adecuada	98	80
% de muestras que llegan al lab. <= 5 días	58	80
% de resultados de lab. notificados <= 4 días	98	80
% de casos descartados por laboratorio	99	95

\*11 casos de PFA en niños de menores de 15 años por todos los países en el CAREC

Fuente: PESS, MESS e informes de los países, Unidad de Inmunización, OPS.

**Aspectos Destacados:**

--