

Datos Demográficos y Socioeconómicos

Población Total (miles)(2007)	191 791
Media Anual de Nacimientos (miles) (2007)	3 697,8
Mujeres en Edad Fértil (MEF) (miles) (2007)	52 709
Ingreso Nacional Bruto (US\$ per cápita)	
Valor corriente (2006)	4 710
Tasa de mortalidad infantil (por 1000 nacidos vivos)(2005)	21,2
Población Bajo la Línea Internacional de Pobreza (%) (1998-2004)	7,5
Gasto nacional en salud como % del PBI	
Gasto público (%) (2006)	3,6
Gasto privado (%) (2006)	3,8

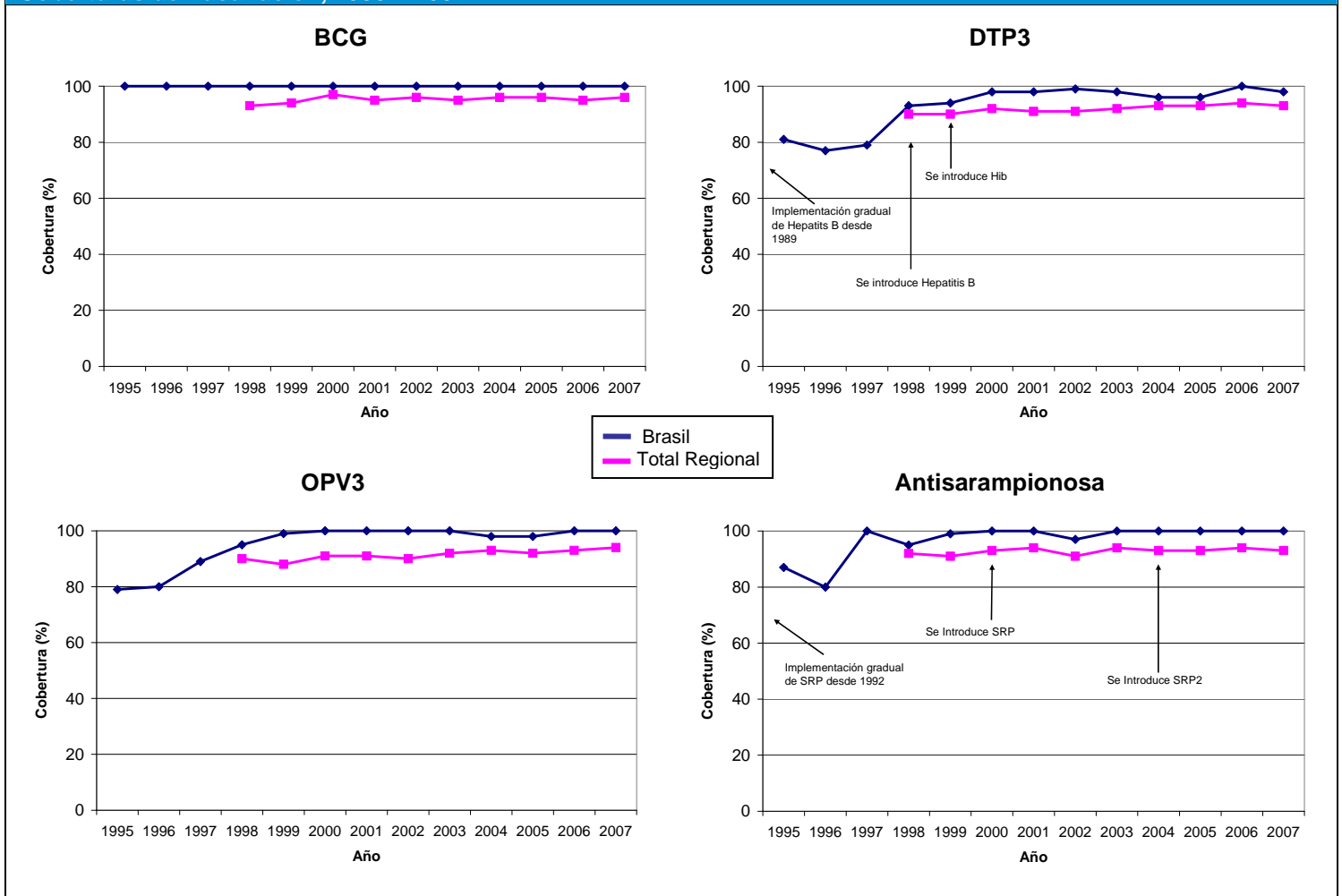
Fuente: División de Población de Naciones Unidas; Oficina del Censo de los EUA; Banco Mundial; y OMS/OPS. 2007 o último año disponible.



Para más información:

- Perfil de país de la OPS: http://www.paho.org/spanish/dd/ais/cp_076.htm
- Perfil de inmunización de la OMS: http://www.who.int/immunization_monitoring/en/globalsummary/countryprofileselect.cfm
- Perfil de GAVI – No aplica

Coberturas de Vacunación, 1995 – 2007



BCG= bacilo de Calmette-Guérin (vacuna contra la tuberculosis); DTP3 = tercera dosis de vacuna contra la difteria-pertussis (tos ferina)-tétanos (como DTP o como vacuna combinada); OPV3 = tercera dosis de vacuna antipoliomielítica; SRP = vacuna contra sarampión, rubéola y parotiditis; SRP2 = segunda dosis

Esquema de Vacunación, 2007

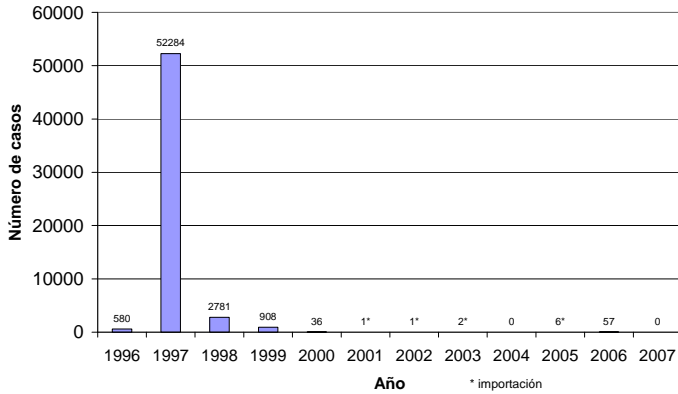
BCG	RN					SR	MEF			
VOP	2m	4m	6m	15m		TT/Td	>7a	cada 10a		
DPT				15m	4-6a	Fiebre Amarilla	9m; 10a			
DPT-Hib	2m	4m	6m			Influenza	>60a			
HepB	RN	1m	6m			Varicela	poblaciones indígenas			
SRP	1a	4-6a				Rotavirus	2m	4m		

RN: recién nacido; MEF: mujeres en edad fértil; m=mes(es); a=año(s)

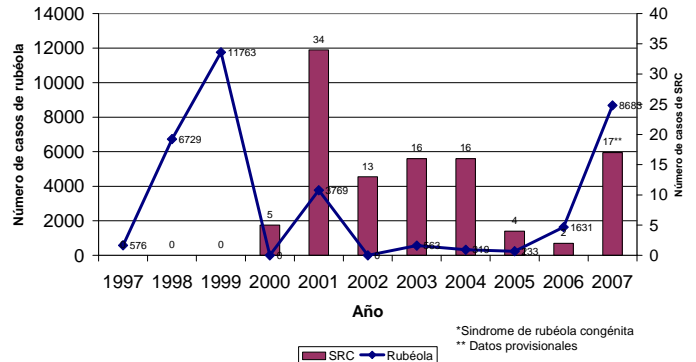


Datos de Morbilidad

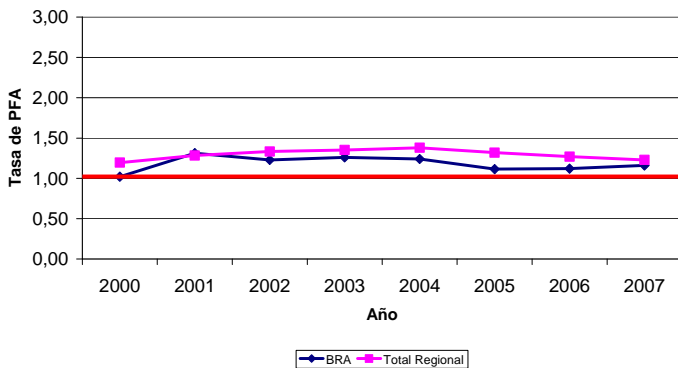
Casos Confirmados de Sarampión, 1996-2007



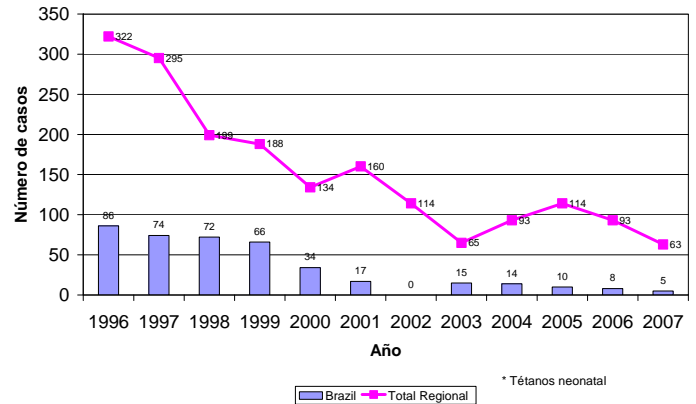
Casos Confirmados de Rubéola y SRC*, 1997-2007



Tasa de PFA por 100.000 < 15 años de edad, 2000 - 2007



Casos Confirmados de TNN*, 1996-2007



Indicadores de Vigilancia, 2007

Parálisis Flácida Aguda (PFA)	País	Esperado
Número de casos	636	
Tasa de PFA por 100.000 < 15 años de edad	1,16	1,0
% de casos investigados < 48 horas	98	80
% con 1 muestra tomada dentro de 14 días del inicio	76	80
% de sitios notificando	93	80

Sarampión/Rubéola	País	Esperado
Número de casos sospechosos	37 723	
% de sitios notificando semanalmente	78	80
% de casos con investigación adecuada	69*	80
% de casos con muestra adecuada	81	80
% de muestras que llegan al lab. <= 5 días	44	80
% de resultados de lab. notificados <= 4 días	71	80
% de casos descartados por laboratorio	95	95

* se incluye información sobre búsqueda activa de casos.

Fuente: PESS, MESS e informes de los países, Unidad de Inmunización, OPS.

Aspectos Destacados: