

Datos Demográficos y Socioeconómicos

Población Total (miles)(2007)	4 468
Media Anual de Nacimientos (miles) (2007)	79,9
Mujeres en Edad Fértil (MEF) (miles) (2007)	1 209
Ingreso Nacional Bruto (US\$ per cápita) Valor corriente (2006)	4 980
Tasa de mortalidad infantil (por 1000 nacidos vivos)(2007)	10,1
Población Bajo la Línea Internacional de Pobreza (%) (1998-2004)	3,3
Gasto nacional en salud como % del PBI	
Gasto público (%) (2005)	4,8
Gasto privado (%) (2005)	3,2

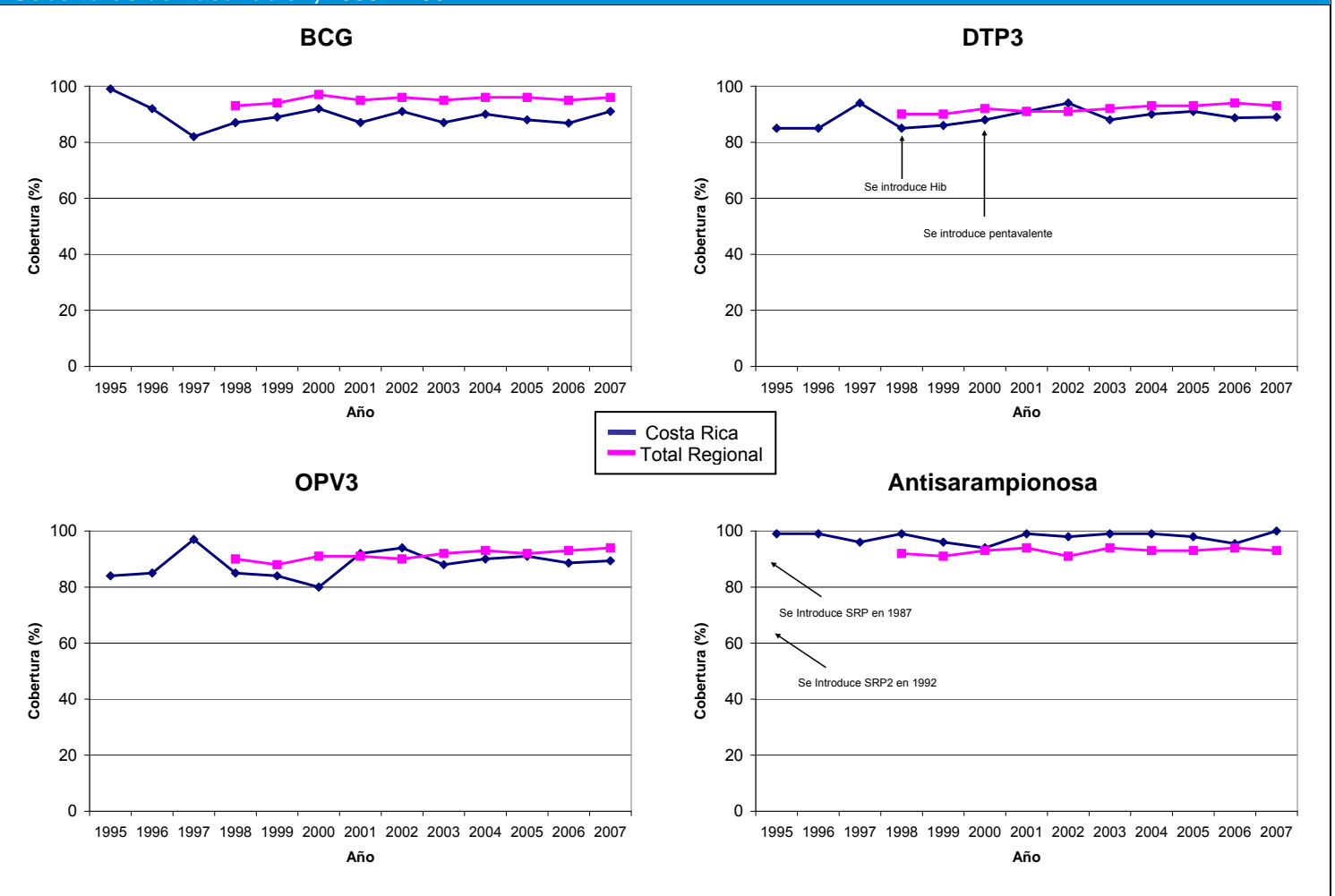
Fuente: División de Población de Naciones Unidas; Oficina del Censo de los EUA; Banco Mundial; y OMS/OPS. 2007 o último año disponible.



Para más información:

- Perfil de país de la OPS: http://www.paho.org/spanish/dd/ais/cp_188.htm
- Perfil de inmunización de la OMS: http://www.who.int/immunization_monitoring/en/globalsummary/countryprofileselect.cfm
- Perfil de GAVI – No aplica

Coberturas de Vacunación, 1995 – 2007



BCG= bacilo de Calmette-Guérin (vacuna contra la tuberculosis); DTP3 = tercera dosis de vacuna contra la difteria-pertussis (tos ferina)-tétanos (como DTP o como vacuna combinada); OPV3 = tercera dosis de vacuna antipoliomielítica; SRP = vacuna contra sarampión, rubéola y parotiditis; SRP2 = segunda dosis; Pentavalente = DPT-Hib-HepB

Esquema de Vacunación, 2008

Vacuna	RN	4m	6m	4a
BCG	RN			
VOP	2m	4m	6m	4a
DTP	4m	15m	4a	
DTP-Hib-HepB	2m	6m		
Hib	4m	15m		

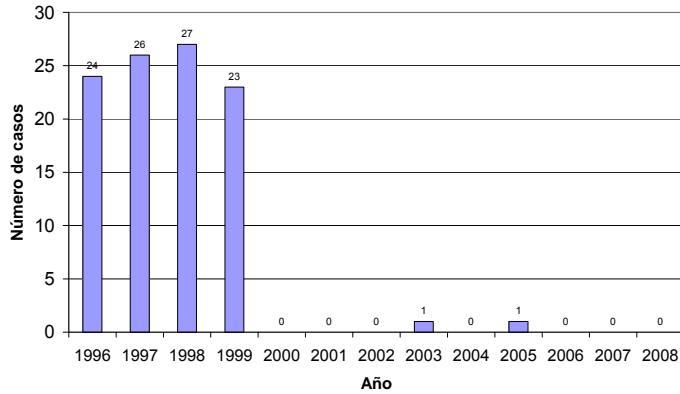
Vacuna	15m	7a
SRP	15m	7a
TT/Td	>10a	cada 10a
Influenza	grupos riesgo; >6m a <8a; ≥65a	
Hepatitis B	RN	
Varicela	grupos de riesgo; 15m	
Vacuna conjugada antineumocócica	2m	4m
	6m	15m

RN: recién nacido; m=m(es); a=año(s)

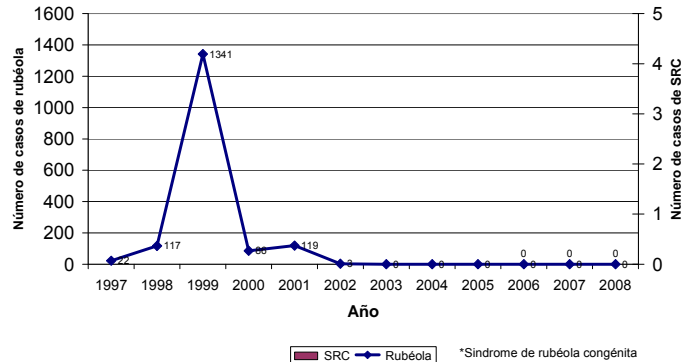


Datos de Morbilidad

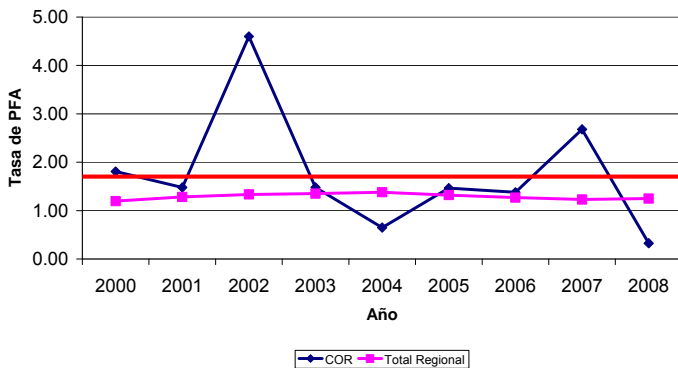
Casos Confirmados de Sarampión, 1996-2008



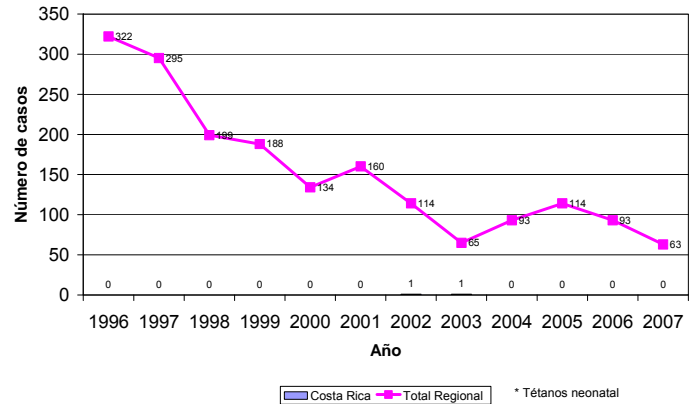
Casos Confirmados de Rubéola y SRC*, 1997-2008



Tasa de PFA por 100 000 < 15 años de edad, 2000 - 2008



Casos Confirmados de TNN*, 1996-2007



Indicadores de Vigilancia, 2008

Parálisis Flácida Aguda (PFA)	País	Esperado
Número de casos	4	
Tasa de PFA por 100.000 < 15 años de edad	0,33	1.0
% de casos investigados < 48 horas	75	80
% con 1 muestra tomada dentro de 14 días del inicio	50	80
% de sitios notificando	...	80

Sarampión/Rubéola	País	Esperado
Número de casos sospechosos	86	
% de sitios notificando semanalmente	...	80
% de casos con investigación adecuada	73	80
% de casos con muestra adecuada	100	80
% de muestras que llegan al lab. <= 5 días	91	80
% de resultados de lab. notificados <= 4 días	27	80
% de casos descartados por laboratorio	100	95

Fuente: PESS, MESS e informes de los países, Unidad de Inmunización, OPS.

Aspectos Destacados:

--