

**Datos Demográficos y Socioeconómicos**

Población Total (miles)(2007) . . . . .	11 268
Media Anual de Nacimientos (miles) (2007) . . . . .	116,3
Mujeres en Edad Fértil (MEF) (miles) (2007) . . . . .	2 996
Ingreso Nacional Bruto (US\$ per cápita)	
Valor corriente (2006) . . . . .	NA
Tasa de mortalidad infantil (por 1000 nacidos vivos)(2007) . . . . .	5,3
Población Bajo la Línea Internacional de Pobreza (%) . . . . .	NA
Gasto nacional en salud como % del PBI	
Gasto público (%) (2005) . . . . .	6,3
Gasto privado (%) . . . . .	NA

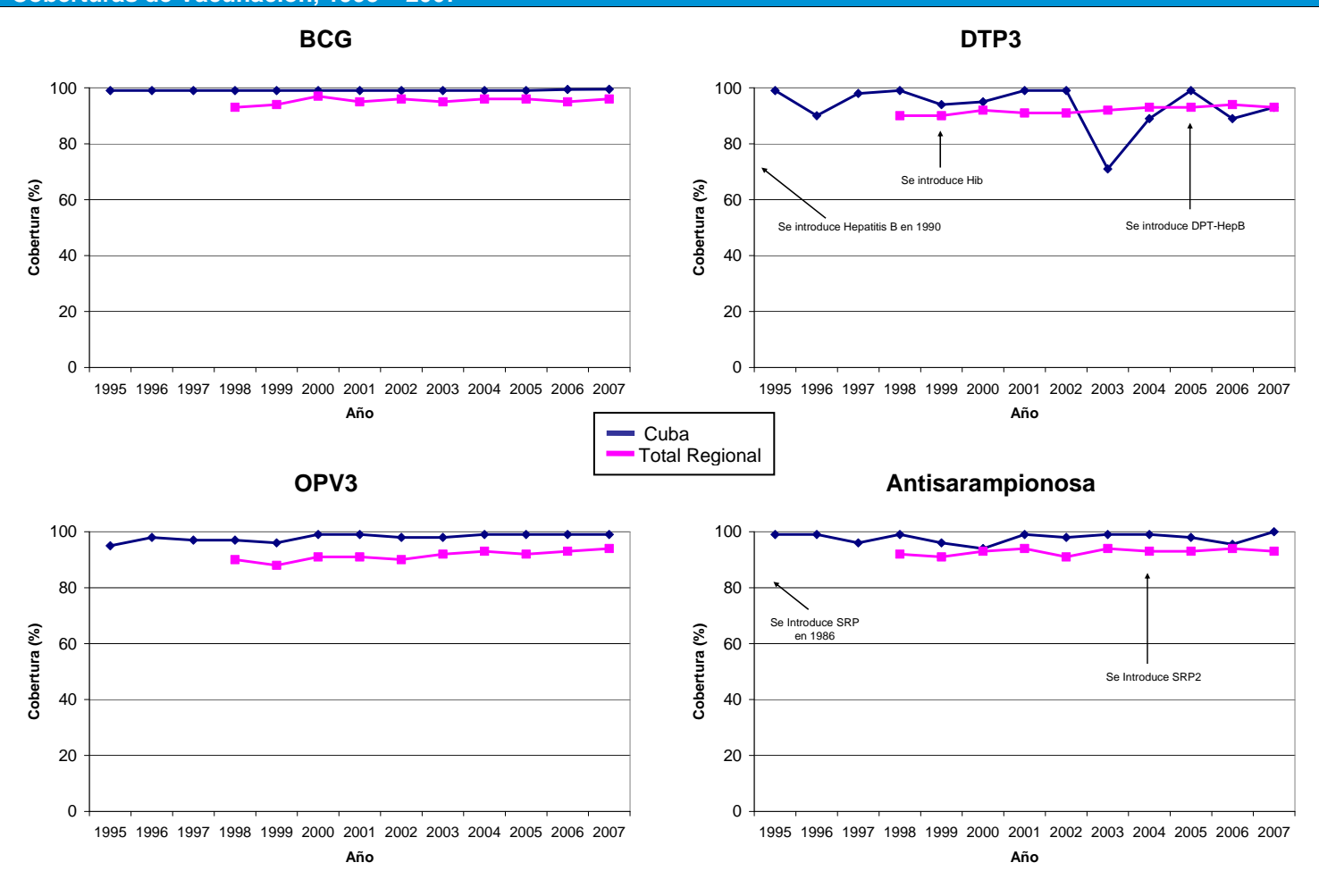
Fuente: División de Población de Naciones Unidas; Oficina del Censo de los EUA; Banco Mundial; y OMS/OPS. 2007 o último año disponible.



**Para más información:**

- Perfil de país de la OPS: [http://www.paho.org/spanish/dd/ais/cp\\_192.htm](http://www.paho.org/spanish/dd/ais/cp_192.htm)
- Perfil de inmunización de la OMS: [http://www.who.int/immunization\\_monitoring/en/globalsummary/countryprofileselect.cfm](http://www.who.int/immunization_monitoring/en/globalsummary/countryprofileselect.cfm)
- Perfil de GAVI – [http://www.gavi alliance.org/resources/cp\\_2004\\_cuba.pdf](http://www.gavi alliance.org/resources/cp_2004_cuba.pdf)

**Coberturas de Vacunación, 1995 – 2007**



BCG= bacilo de Calmette-Guérin (vacuna contra la tuberculosis); DTP3 = tercera dosis de vacuna contra la difteria-pertussis (tos ferina)-tétanos (como DTP o como vacuna combinada); OPV3 = tercera dosis de vacuna antipoliomielítica; SRP = vacuna contra sarampión, rubéola y parotiditis; SRP2 = segunda dosis; Pentavalente = DPT-Hib-HepB

**Esquema de Vacunación, 2007**

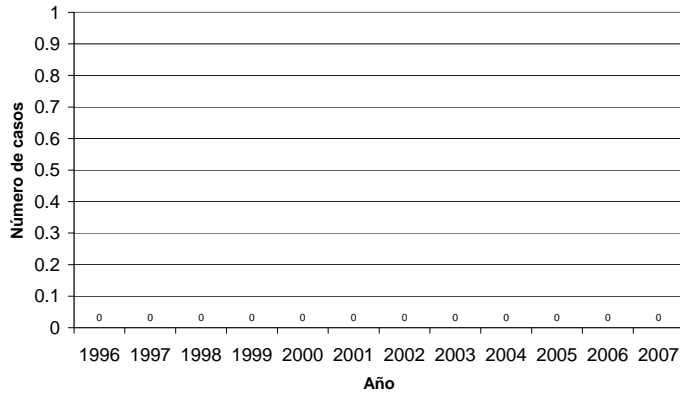
<b>BCG</b>	RN				<b>Hib</b>				18m
<b>VOP</b>	2 dosis (<1a)	2 dosis (1a)	2 dosis (2a)	2 dosis (9a)	<b>SRP</b>	1a	6a		
<b>DPT</b>			18m	6a*	<b>Td</b>	15a			
<b>DPT-HepB</b>	2m*	4m*	6m*		<b>Influenza</b>	>65a			
<b>HepB</b>	RN				<b>Meningitis BC</b>	3m	5m		

\* DT pediátrico administrado a los 6 años; vacuna usada e tetravalente DPT+HepB empezando en 2005  
 RN: recién nacido; MEF: mujeres en edad fértil; m=mes(es); a=año(s)

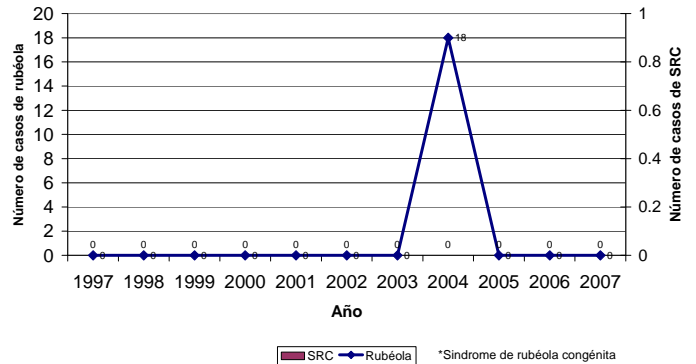


**Datos de Morbilidad**

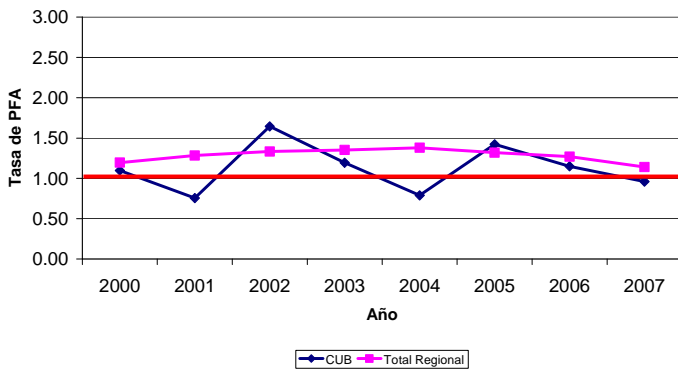
**Casos Confirmados de Sarampión, 1996-2007**



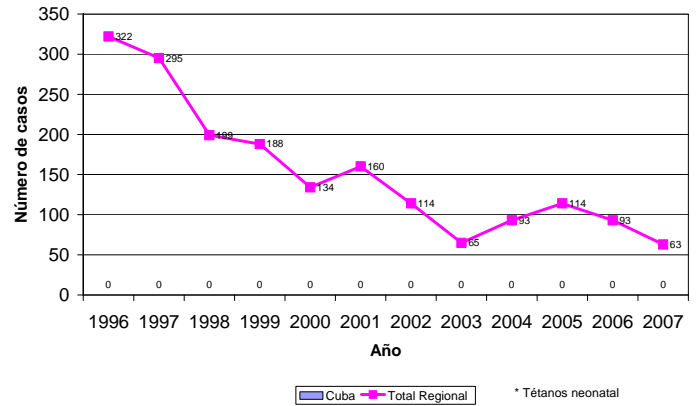
**Casos Confirmados de Rubéola y SRC\*, 1997-2007**



**Tasa de PFA por 100.000 < 15 años de edad, 2000 - 2007**



**Casos Confirmados de TNN\*, 1996-2007**



**Indicadores de Vigilancia, 2007**

Parálisis Flácida Aguda (PFA)			Sarampión/Rubéola		
	País	Esperado		País	Esperado
Número de casos	21		Número de casos sospechosos	621	
Tasa de PFA por 100.000 < 15 años de edad	0.96	1.0	% de sitios notificando semanalmente	97	80
% de casos investigados < 48 horas	100	80	% de casos con investigación adecuada	100*	80
% con 1 muestra tomada dentro de 14 días del inicio	90	80	% de casos con muestra adecuada	100	80
% de sitios notificando	100	80	% de muestras que llegan al lab. <= 5 días	95	80
			% de resultados de lab. notificados <= 4 días	100	80
			% de casos descartados por laboratorio	100	95

\* se incluye información sobre búsqueda activa de casos.

Fuente: PESS, MESS e informes de los países, Unidad de Inmunización, OPS.

**Aspectos Destacados:**