

Datos Demográficos y Socioeconómicos

Población Total (miles)(2008)	13 686
Media Anual de Nacimientos (miles) (2008)	452,7
Mujeres en Edad Fértil (MEF) (miles) (2008)	3 493
Ingreso Nacional Bruto (US\$ per cápita)	
Valor corriente (2007)	2 450
Tasa de mortalidad infantil (por 1000 nacidos vivos)	...
Población Bajo la Línea Internacional de Pobreza (%) (2006)	11,7
Gasto nacional en salud como % del PBI	
Gasto público (%) (2007)	2,1
Gasto privado (%) (2007)	4,8

... no disponible

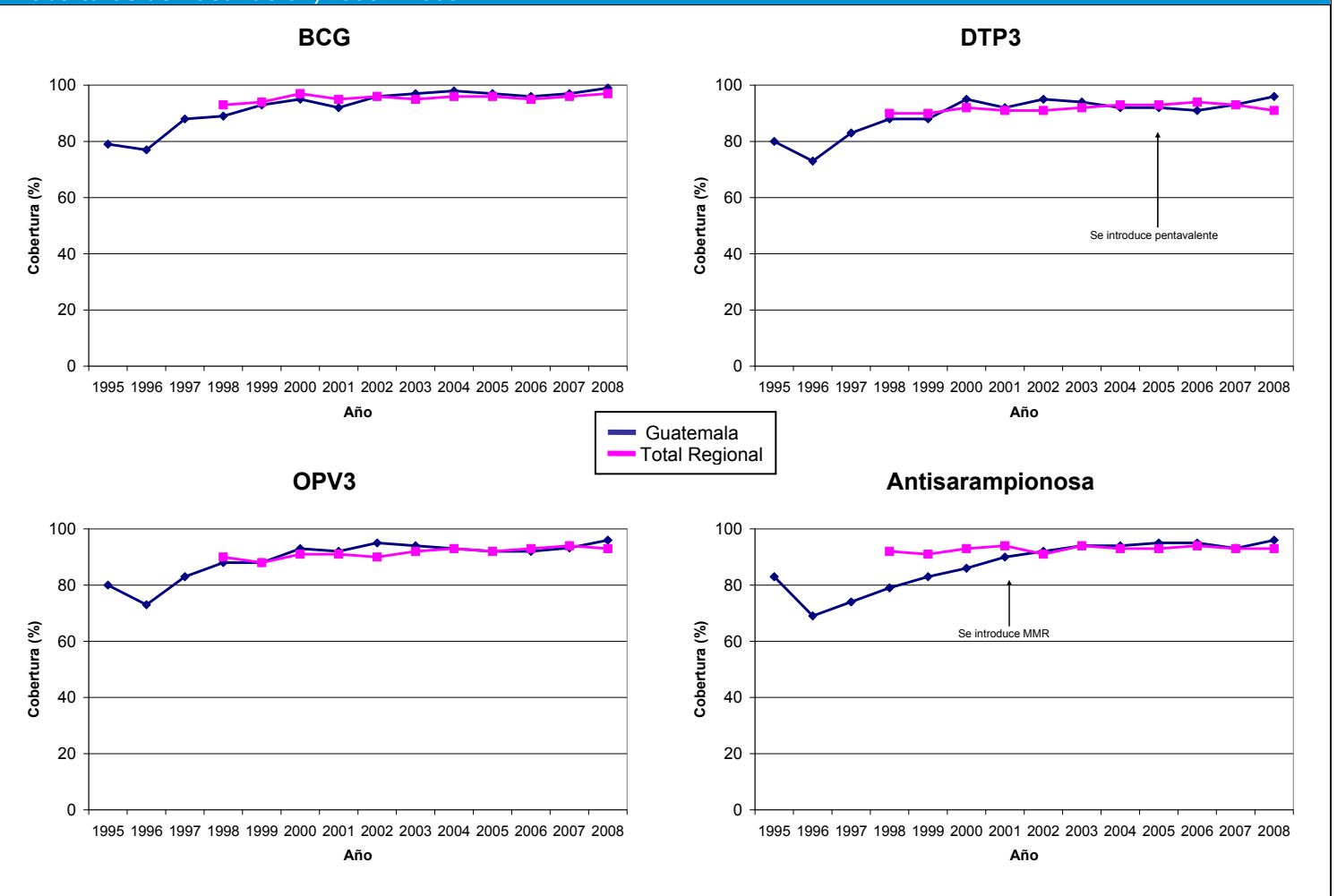
Fuente: División de Población de Naciones Unidas; Oficina del Censo de los EUA; Banco Mundial; y OMS/OPS. 2008 o último año disponible.



Para más información:

- Perfil de país de la OPS: http://www.paho.org/spanish/dd/ais/cp_320.htm
- Perfil de inmunización de la OMS: http://www.who.int/immunization_monitoring/en/globalsummary/countryprofileselect.cfm
- Perfil de GAVI – No aplica

Coberturas de Vacunación, 1995 – 2008



BCG= bacilo de Calmette-Guérin (vacuna contra la tuberculosis); DTP3 = tercera dosis de vacuna contra la difteria-pertusis (tos ferina)-tétanos (como DTP o como vacuna combinada); OPV3 = tercera dosis de vacuna antipoliomielítica; SRP = vacuna contra sarampión, rubéola y parotiditis; SRP2 = segunda dosis; Pentavalente = DPT-Hib-HepB

Esquema de Vacunación, 2007

Vacuna	RN	2m	4m	6m	18m	4a
BCG	RN					
VOP		2m	4m	6m	18m	4a
DTP					18m	4a
DPT-Hib-HepB		2m	4m	6m		

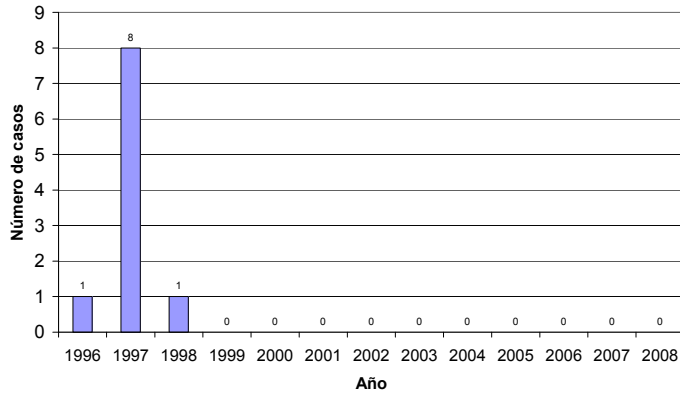
Vacuna	1a	2a	3a	4a	5a	6a	7a	8a	9a
SRP	1a								
TT/Td	MEF								
Influenza	>60a								
Vitamin A	6m	12m	18m	24m	30m	36m	42m	48m	54m

RN: recién nacido; MEF: mujeres en edad fértil; m=m(es); a=año(s)

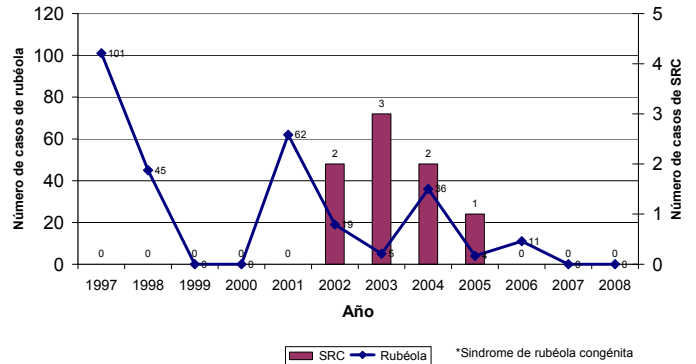


Datos de Morbilidad

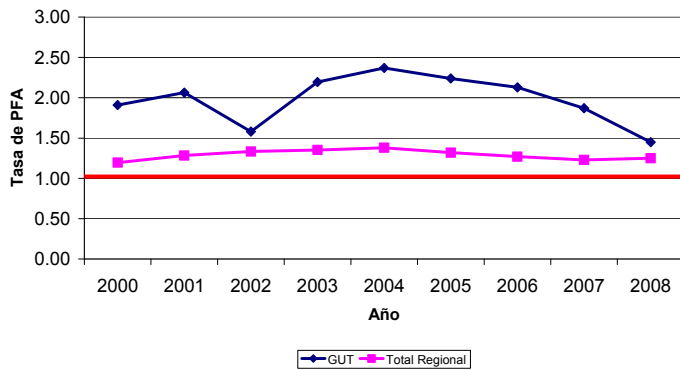
Casos Confirmados de Sarampión, 1996-2008



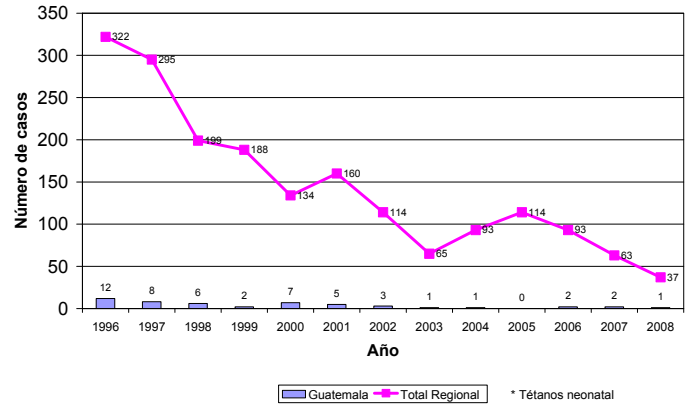
Casos Confirmados de Rubéola y SRC*, 1997-2008



Tasa de PFA por 100 000 < 15 años de edad, 2000 - 2008



Casos Confirmados de TNN*, 1996-2008



Indicadores de Vigilancia, 2008

Parálisis Flácida Aguda (PFA)			Sarampión/Rubéola		
	País	Esperado		País	Esperado
Número de casos	66		Número de casos sospechosos	313	
Tasa de PFA por 100.000 < 15 años de edad	1,45	1.0	% de sitios notificando semanalmente	...	80
% de casos investigados < 48 horas	88	80	% de casos con investigación adecuada	83	80
% con 1 muestra tomada dentro de 14 días del inicio	74	80	% de casos con muestra adecuada	100	80
% de sitios notificando	...	80	% de muestras que llegan al lab. <= 5 días	77	80
			% de resultados de lab. notificados <= 4 días	88	80
			% de casos descartados por laboratorio	95	95

...no disponible

Fuente: PESS, MESS e informes de los países, Unidad de Inmunización, OPS.

Aspectos Destacados:

--