

Datos Demográficos y Socioeconómicos

Población Total (miles)(2007)	7 106
Media Anual de Nacimientos (miles) (2007)	200,3
Mujeres en Edad Fértil (MEF) (miles) (2007)	1 807
Ingreso Nacional Bruto (US\$ per cápita)	
Valor corriente (2006)	1 270
Tasa de mortalidad infantil (por 1000 nacidos vivos)(2006)	23,0
Población Bajo la Línea Internacional de Pobreza (%) (1998-2004)	14,9
Gasto nacional en salud como % del PBI	
Gasto público (%) (2006)	3,9
Gasto privado (%) (2006)	2,9

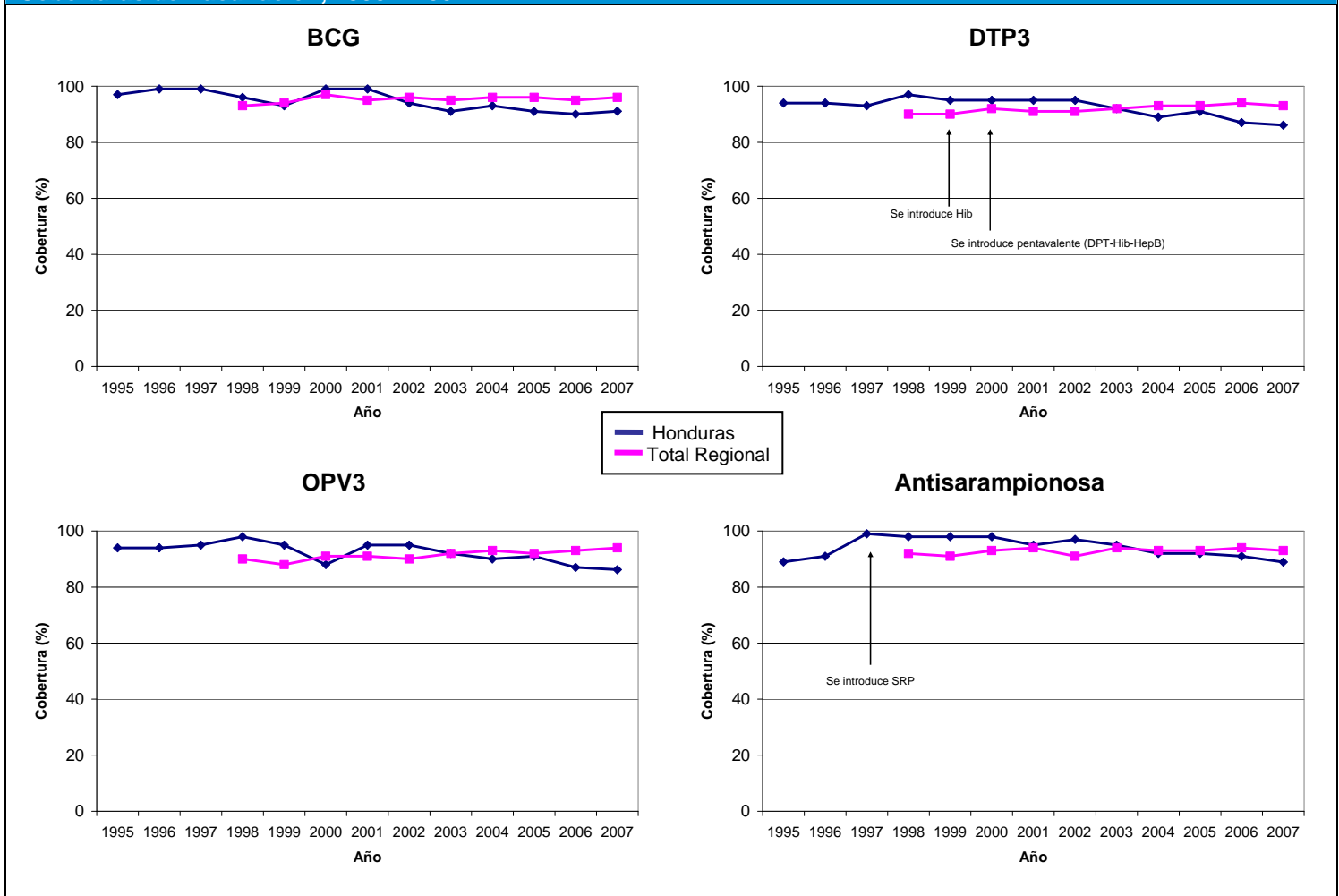


Fuente: División de Población de Naciones Unidas; Oficina del Censo de los EUA; Banco Mundial; y OMS/OPS. 2007 o último año disponible.

Para más información:

- Perfil de país de la OPS: http://www.paho.org/spanish/dd/ais/cp_340.htm
- Perfil de inmunización de la OMS: http://www.who.int/immunization_monitoring/en/globalsummary/countryprofileselect.cfm
- Perfil de GAVI – http://www.gavialliance.org/resources/cp_2004_honduras.pdf

Coberturas de Vacunación, 1995 – 2007



BCG= bacilo de Calmette-Guérin (vacuna contra la tuberculosis); DTP3 = tercera dosis de vacuna contra la difteria-pertussis (tos ferina)-tétanos (como DTP o como vacuna combinada); OPV3 = tercera dosis de vacuna antipoliomielítica; SRP = vacuna contra sarampión, rubéola y parotiditis; SRP2 = segunda dosis; Pentavalente = DPT-Hib-HepB

Esquema de Vacunación, 2008

BCG	RN				
VOP	2m	4m	6m	1-4a	
DTP				18m	4-5a
DTP-Hib-HepB	2m	4m	6m		
Hep B	RN				
SRP	12m				

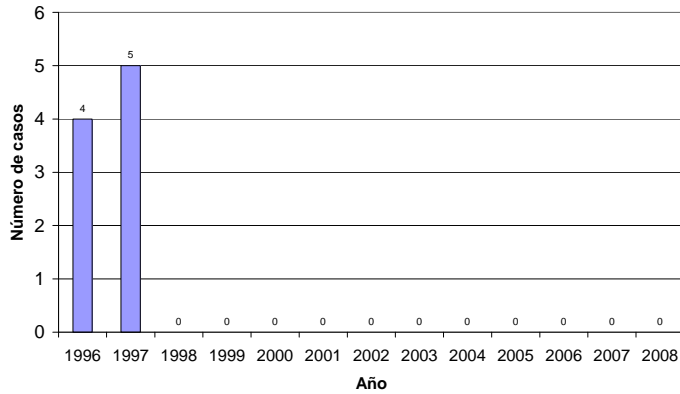
SR	susceptibles					
TT/Td	11-12a	MEF	MEF	MEF	MEF	MEF
Influenza	>60a	6-23m	grupos de riesgo			
Vitamina A	6m	12m	18m	24m	30m	36m
Rotavirus	se introduce en feb 2009					

RN: recién nacido; MEF: mujeres en edad fértil; m=mes(es); a=año(s)

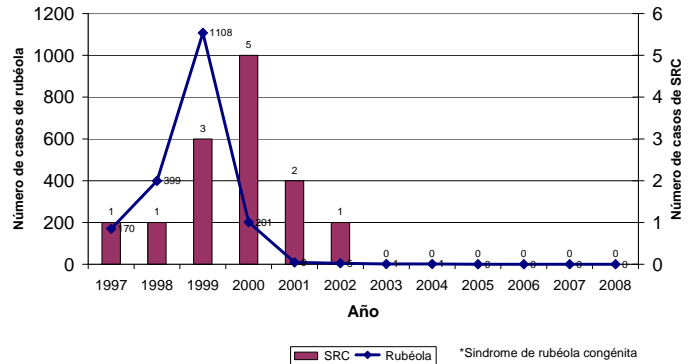


Datos de Morbilidad

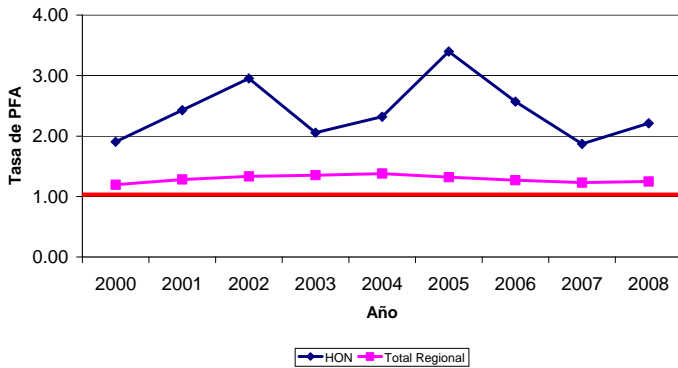
Casos Confirmados de Sarampión, 1996-2008



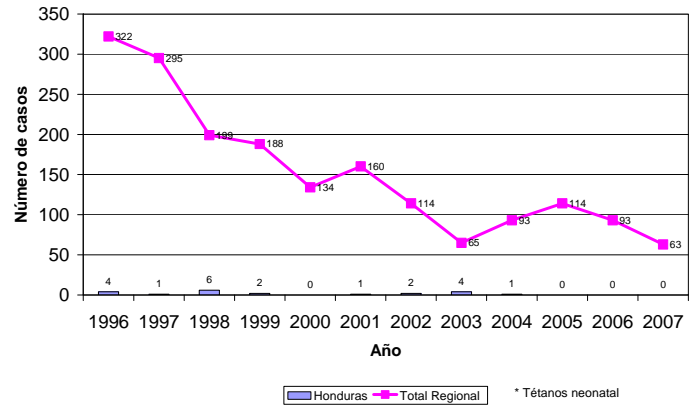
Casos Confirmados de Rubéola y SRC*, 1997-2008



Tasa de PFA por 100 000 < 15 años de edad, 2000 - 2008



Casos Confirmados de TNN*, 1996-2007



Indicadores de Vigilancia, 2008

Parálisis Flácida Aguda (PFA)	País	Esperado
Número de casos	67	
Tasa de PFA por 100.000 < 15 años de edad	2,21	1.0
% de casos investigados < 48 horas	99	80
% con 1 muestra tomada dentro de 14 días del inicio	97	80
% de sitios notificando	94	80

Sarampión/Rubéola	País	Esperado
Número de casos sospechosos	219	
% de sitios notificando semanalmente	94	80
% de casos con investigación adecuada	93	80
% de casos con muestra adecuada	95	80
% de muestras que llegan al lab. <= 5 días	69	80
% de resultados de lab. notificados <= 4 días	91	80
% de casos descartados por laboratorio	97	95

Fuente: PESS, MESS e informes de los países, Unidad de Inmunización, OPS.

Aspectos Destacados: