

Datos Demográficos y Socioeconómicos

Población Total (miles)(2007)	106 535
Media Anual de Nacimientos (miles) (2007)	2 075,3
Mujeres en Edad Fértil (MEF) (miles) (2007)	29 583
Ingreso Nacional Bruto (US\$ per cápita)	
Valor corriente (2006)	7 830
Tasa de mortalidad infantil (por 1000 nacidos vivos)(2007)	15,7
Población Bajo la Línea Internacional de Pobreza (%) (1998-2004)	3,0
Gasto nacional en salud como % del PBI	
Gasto público (%) (2004)	2,4
Gasto privado (%) (2006)	2,7

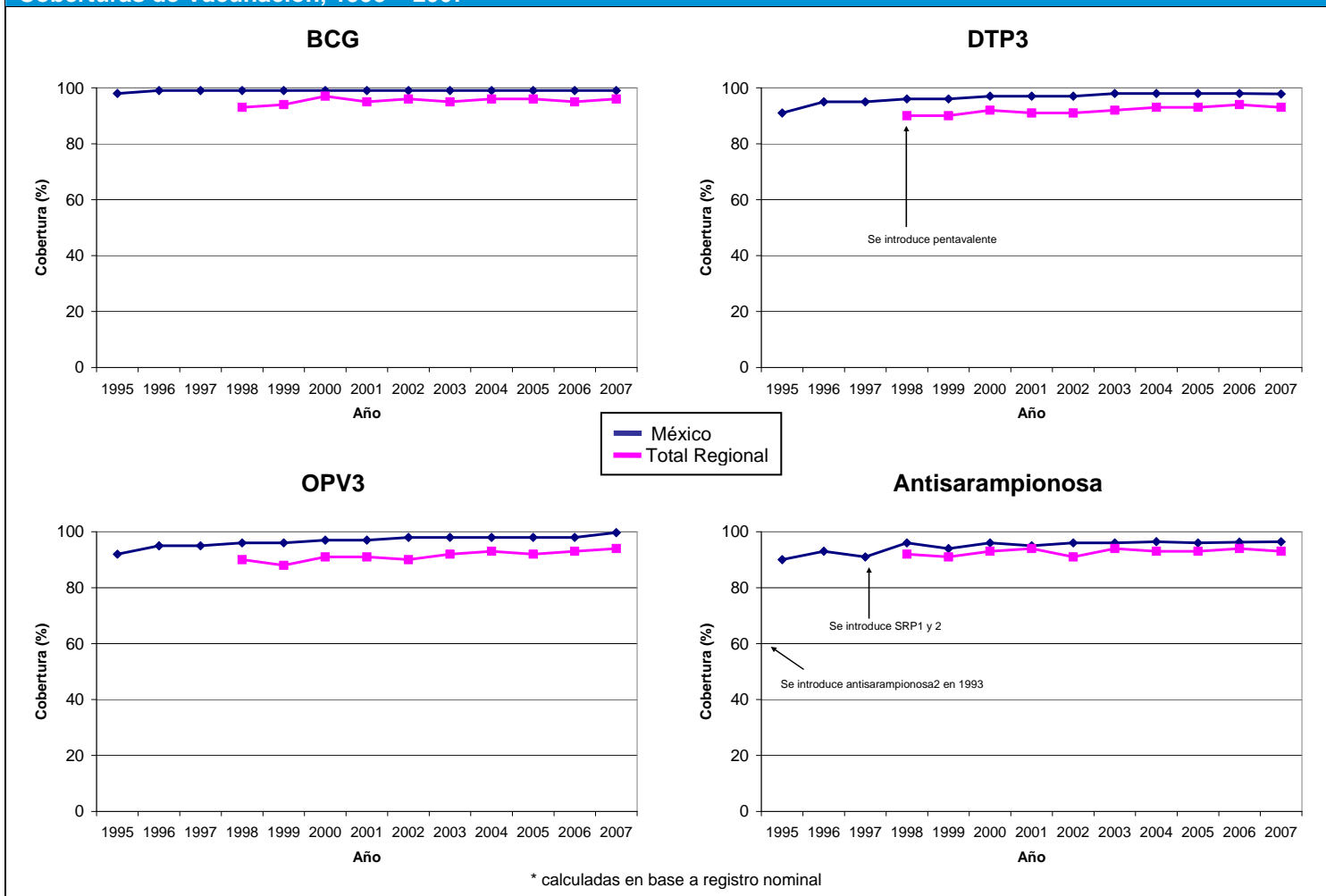
Fuente: División de Población de Naciones Unidas; Oficina del Censo de los EUA; Banco Mundial; y OMS/OPS. 2007 o último año disponible.



Para más información:

- Perfil de país de la OPS: [Hhttp://www.paho.org/spanish/dd/ais/cp_484.htm](http://www.paho.org/spanish/dd/ais/cp_484.htm)
- Perfil de inmunización de la OMS: [Hhttp://www.who.int/immunization_monitoring/en/globalsummary/countryprofileselect.cfm](http://www.who.int/immunization_monitoring/en/globalsummary/countryprofileselect.cfm)
- Perfil de GAVI – No aplica

Coberturas de Vacunación, 1995 – 2007*



BCG= bacilo de Calmette-Guérin (vacuna contra la tuberculosis); DTP3 = tercera dosis de vacuna contra la difteria-pertussis (tos ferina)-tétanos (como DTP o como vacuna combinada); OPV3 = tercera dosis de vacuna antipoliomielítica; SRP = vacuna contra sarampión, rubéola y parotiditis; SRP2 = segunda dosis; Pentavalente = DPT-Hib-HepB

Esquema de Vacunación, 2007

BCG	RN				
VOP*	2m	4m	6m		
DTP	2a	4a			
DTP-Hib-HepB	2m	4m	6m		
SRP	1a	6a			
HepB	12a+	12a+	12a+		

SR	1a-4a + 13a-39a (campanías)			
TT/Td	11-12a (escolares 6°)	MEF	MEF	MEF
Influenza	6m-35m; ≥50a+; grupos de riesgo			
Vitamina A	RN	2 veces al año durante JNS		
Rotavirus	2m	4m		
Varicela	1a (niños inmunocomprometidos)			
Neumo_conj	2m	4m	6m	

NOTA: Dosis adicionales de VOP en niños durante las Jornadas de Nacionales de Salud(JNS).

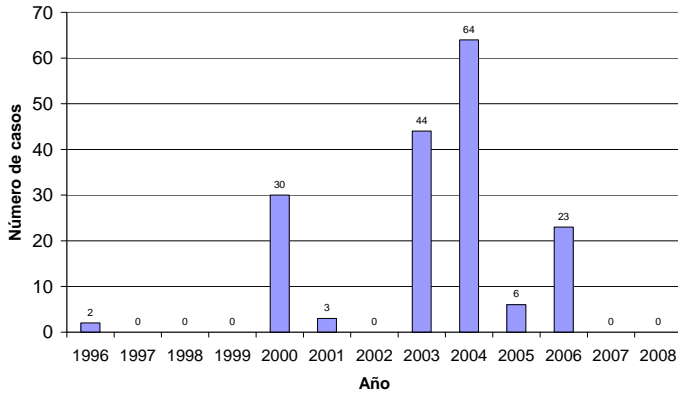
RN: recién nacido; **MEF:** mujeres en edad fértil; **m=**meses; **a=**año

* cambiado a IPV en 2007

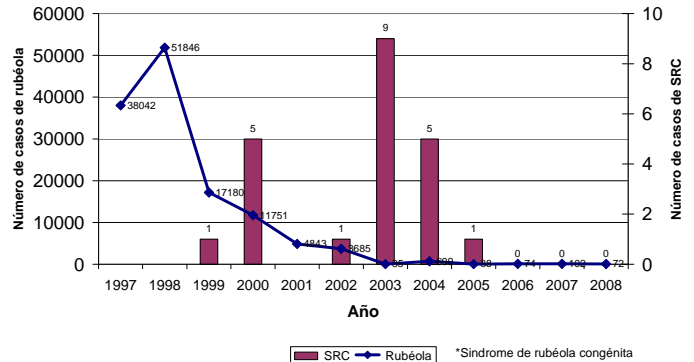


Datos de Morbilidad

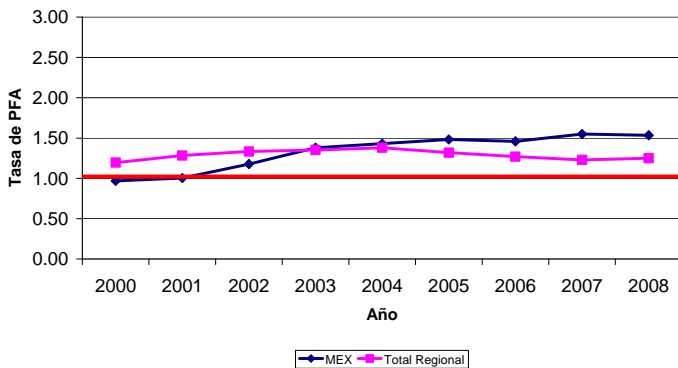
Casos Confirmados de Sarampión, 1996-2008



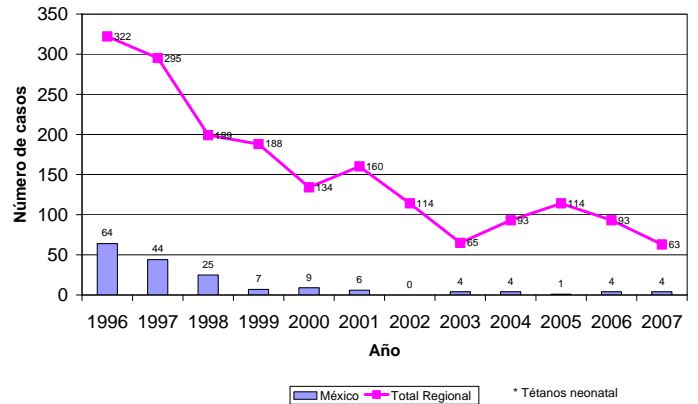
Casos Confirmados de Rubéola y SRC*, 1997-2008



Tasa de PFA por 100 000 < 15 años de edad, 2000 - 2008



Casos Confirmados de TNN*, 1996-2007



Indicadores de Vigilancia, 2008

Parálisis Flácida Aguda (PFA)			Sarampión/Rubéola		
	País	Esperado		País	Esperado
Número de casos	477		Número de casos sospechosos	5 704	
Tasa de PFA por 100.000 < 15 años de edad	1,51	1.0	% de sitios notificando semanalmente	89	80
% de casos investigados < 48 horas	98	80	% de casos con investigación adecuada	98	80
% con 1 muestra tomada dentro de 14 días del inicio	83	80	% de casos con muestra adecuada	98	80
% de sitios notificando	93	80	% de muestras que llegan al lab. <= 5 días	76	80
			% de resultados de lab. notificados <= 4 días	81	80
			% de casos descartados por laboratorio	100	98

Fuente: PESS, MESS e informes de los países, Unidad de Inmunización, OPS.

Aspectos Destacados:

- Campaña para la eliminación de Sarampión/Rubéola programada para 2008
- No participa del Fondo Rotatorio