

Datos Demográficos y Socioeconómicos

Población Total (miles)(2007)	5 603
Media Anual de Nacimientos (miles) (2007)	140,4
Mujeres en Edad Fértil (MEF) (miles) (2007)	1 480
Ingreso Nacional Bruto (US\$ per cápita)	
Valor corriente (2006)	930
Tasa de mortalidad infantil (por 1000 nacidos vivos)(2006)	33,0
Población Bajo la Línea Internacional de Pobreza (%) (1998-2004)	45,1
Gasto nacional en salud como % del PBI	
Gasto público (%) (2006)	3,5
Gasto privado (%) (2006)	4,1

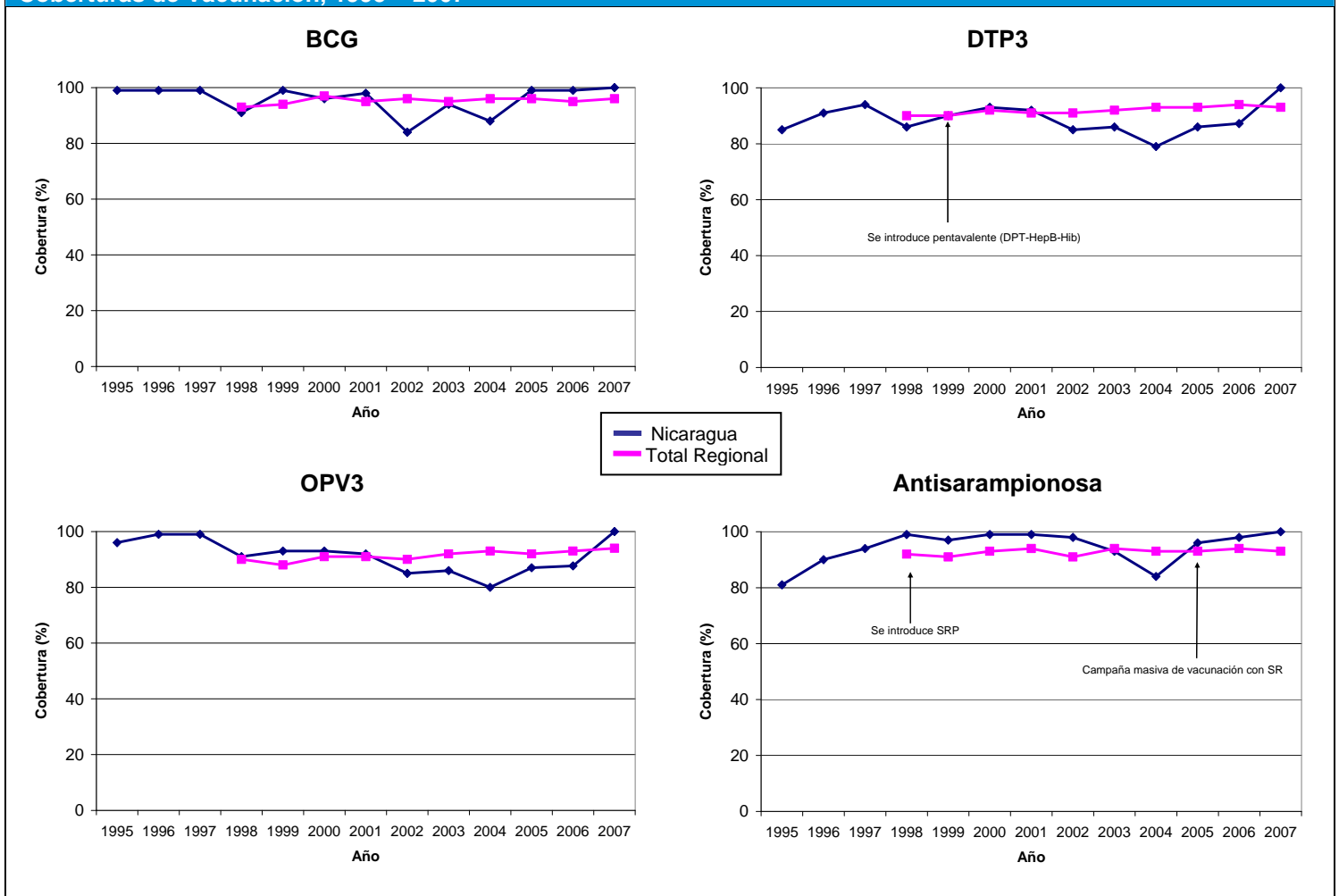
Fuente: División de Población de Naciones Unidas; Oficina del Censo de los EUA; Banco Mundial; y OMS/OPS. 2007 o último año disponible.



Para más información:

- Perfil de país de la OPS: http://www.paho.org/spanish/dd/ais/cp_558.htm
- Perfil de inmunización de la OMS: http://www.who.int/immunization_monitoring/en/globalsummary/countryprofileselect.cfm
- Perfil de GAVI – http://www.gavialliance.org/resources/cp_2004_nicaragua.pdf

Coberturas de Vacunación, 1995 – 2007



BCG= bacilo de Calmette-Guérin (vacuna contra la tuberculosis); DTP3 = tercera dosis de vacuna contra la difteria-pertussis (tos ferina)-tétanos (como DTP o como vacuna combinada); OPV3 = tercera dosis de vacuna antipoliomielítica; SRP = vacuna contra sarampión, rubéola y parotiditis; SRP2 = segunda dosis; Pentavalente = DPT-Hib-HepB

Esquema de Vacunación, 2007

BCG	RN				
VOP	2m	4m	6m	*	
DPT				18m	
DPT-Hib-HepB	2m	4m	6m		
HepB	trabajadores de la salud				

SRP	1a				
TT/Td	6-9a	10-14a	15-49a		
Vitamina A	6m	1a	2a	3a	4a
Rotavirus	2m	4m	6m		
Influenza	6-23m >65a con enfermedades crónicas				
Neumo_conj	2m	4m	6m		

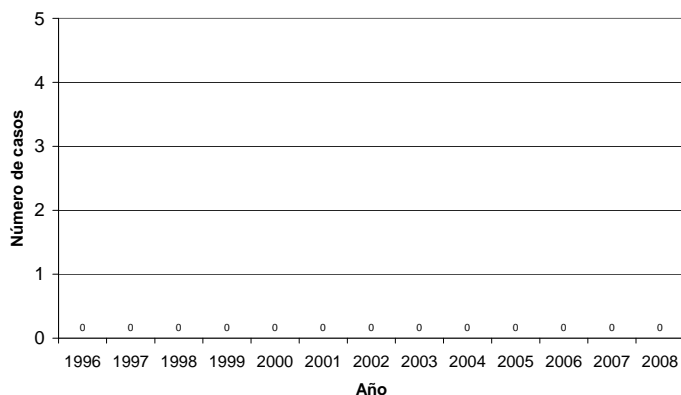
RN: recién nacido; MEF: mujeres en edad fértil; m=mes(es); a=año(s)

* Adicional dosis de VOP administrada a los niños durante los Semana de Salud Nacional

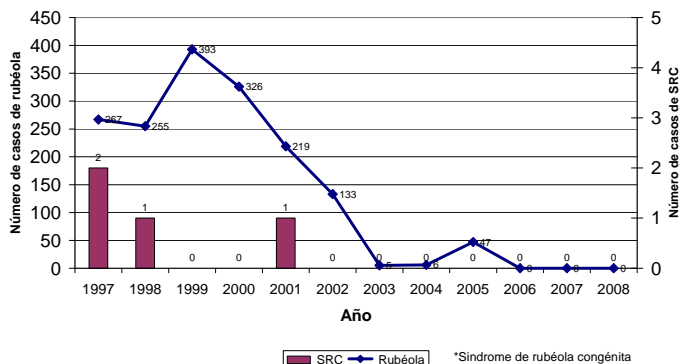


Datos de Morbilidad

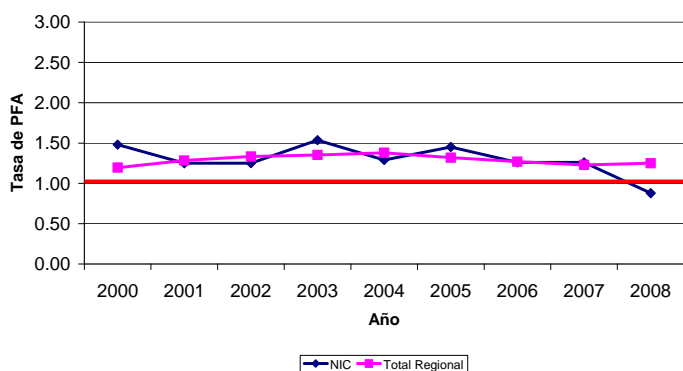
Casos Confirmados de Sarampión, 1996-2008



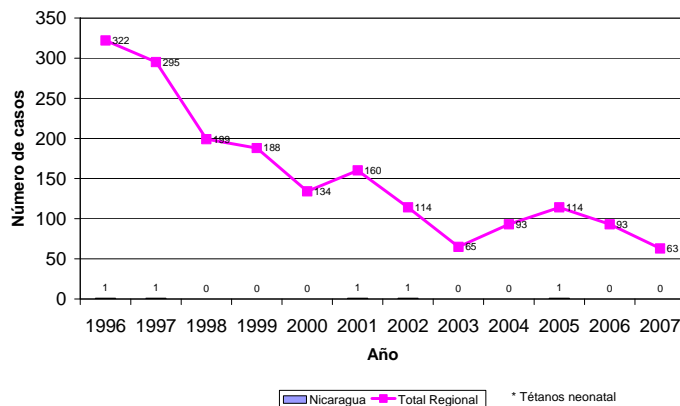
Casos Confirmados de Rubéola y SRC*, 1997-2008



Tasa de PFA por 100 000 < 15 años de edad, 2000 - 2008



Casos Confirmados de TNN*, 1996-2007



Indicadores de Vigilancia, 2008

Parálisis Flácida Aguda (PFA)	País	Esperado
Número de casos	18	
Tasa de PFA por 100.000 < 15 años de edad	0,88	1.0
% de casos investigados < 48 horas	82	80
% con 1 muestra tomada dentro de 14 días del inicio	82	80
% de sitios notificando	100	80

Sarampión/Rubéola	País	Esperado
Número de casos sospechosos	133	
% de sitios notificando semanalmente	100	80
% de casos con investigación adecuada	81	80
% de casos con muestra adecuada	93	80
% de muestras que llegan al lab. <= 5 días	85	80
% de resultados de lab. notificados <= 4 días	89	80
% de casos descartados por laboratorio	99	95

Fuente: PESS, MESS e informes de los países, Unidad de Inmunización, OPS.

Aspectos Destacados:

- Introdujo la vacuna contra rotavirus en 2006
- Compra sus vacunas a través del Fondo Rotatorio de la OPS
- Tuvo una evaluación multidisciplinaria del PAI en 2003
- Recibe apoyo de la Alianza Global para Vacunas e Inmunización (GAVI) para inyección segura. Esta solicitando fondos para apoyo a los servicios de inmunización, introducción de vacuna conjugada contra el neumococo y para fortalecimiento de los servicios de salud
- Se espera realizar una auto evaluación de la calidad de los datos de inmunización con la metodología Autoevaluación de la Calidad de los Datos de inmunización (DQS por su sigla en inglés) a fines de 2007