

**Datos Demográficos y Socioeconómicos**

Población Total (miles)(2007) .....	3 343
Media Anual de Nacimientos (miles) (2007) .....	70,2
Mujeres en Edad Fértil (MEF) (miles) (2007) .....	877
Ingreso Nacional Bruto (US\$ per cápita) Valor corriente (2006) .....	5 000
Tasa de mortalidad infantil (por 1000 nacidos vivos)(2006) .....	14,8
Población Bajo la Línea Internacional de Pobreza (%) (1998-2004) .....	7,4
Gasto nacional en salud como % del PBI Gasto público (%) (2006) .....	4,3
Gasto privado (%) (2006) .....	2,0

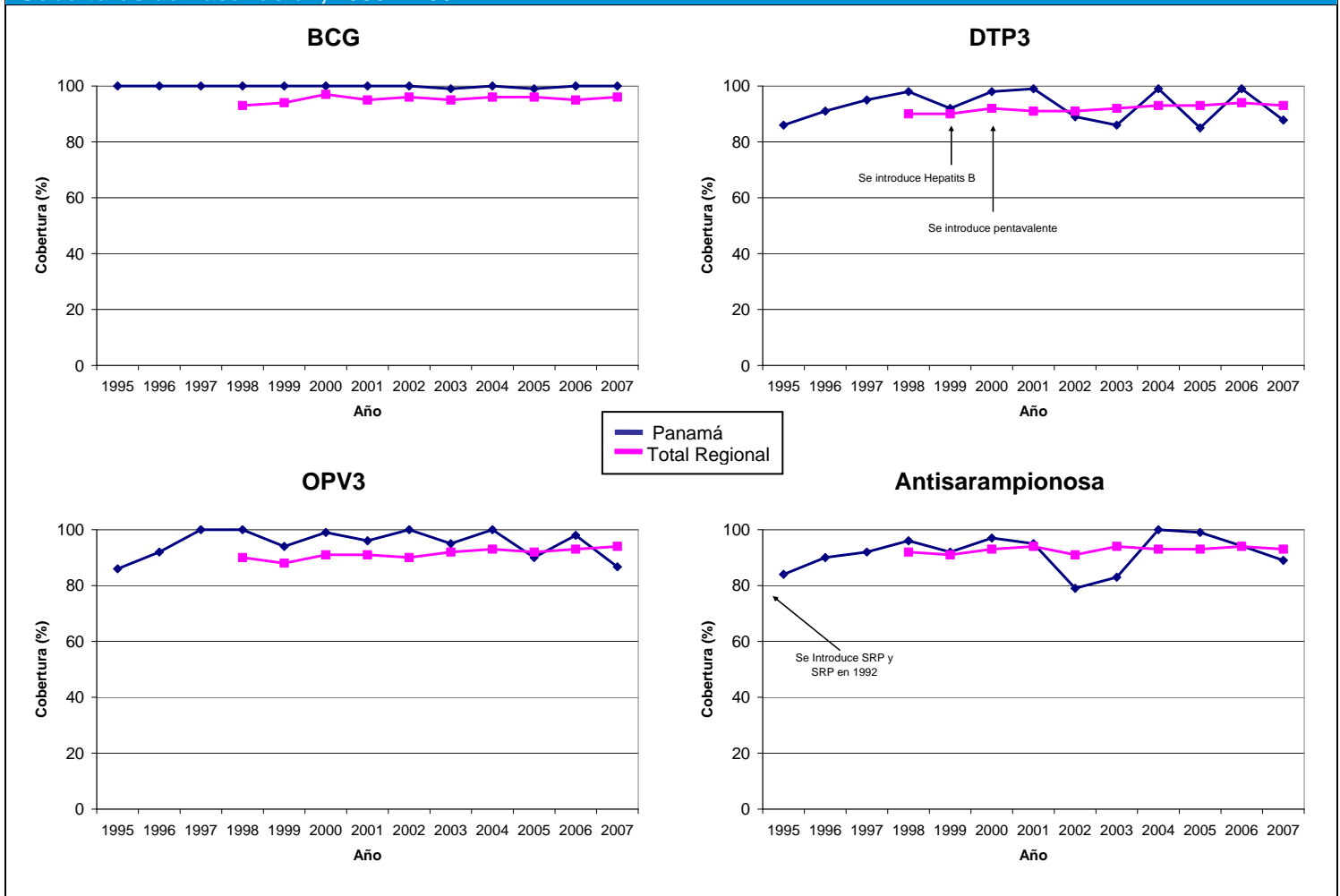
Fuente: División de Población de Naciones Unidas; Oficina del Censo de los EUA; Banco Mundial; y OMS/OPS. 2007 o último año disponible.



**Para más información:**

- Perfil de país de la OPS: [Hhttp://www.paho.org/spanish/dd/ais/cp\\_591.htm](http://www.paho.org/spanish/dd/ais/cp_591.htm)
- Perfil de inmunización de la OMS: [Hhttp://www.who.int/immunization\\_monitoring/en/globalsummary/countryprofileselect.cfm](http://www.who.int/immunization_monitoring/en/globalsummary/countryprofileselect.cfm)
- Perfil de GAVI – No aplica

**Coberturas de Vacunación, 1995 – 2007**



BCG= bacilo de Calmette-Guérin (vacuna contra la tuberculosis); DTP3 = tercera dosis de vacuna contra la difteria-pertussis (tos ferina)-tétanos (como DTP o como vacuna combinada); OPV3 = tercera dosis de vacuna antipoliomielítica; SRP = vacuna contra sarampión, rubéola y parotiditis; SRP2 = segunda dosis; Pentavalente = DPT-Hib-HepB

**Esquema de Vacunación, 2007**

<b>BCG</b>	RN					
<b>VOP</b>	RN	2m	4m	6m	18m	4-5a
<b>DPT</b>						4-5a
<b>DPT-Hib-HepB</b>	2m	4m	6m			
<b>SRP</b>	1a	4-5a				
<b>Rotavirus</b>	2m	4m				

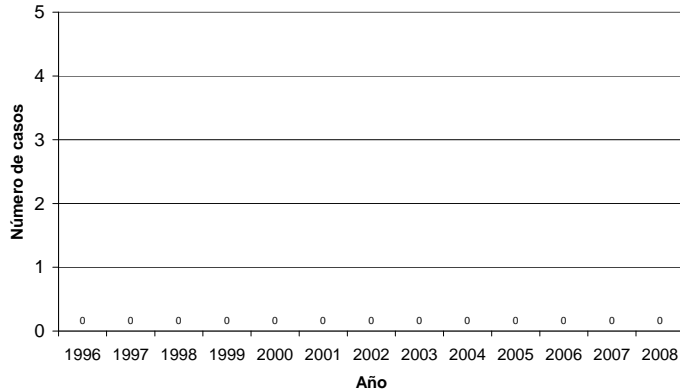
<b>DPT-Hib</b>	18m		
<b>TT/Td</b>	>6a		
<b>Influenza</b>	grupos riesgo; 6m a 23m; >60a		
<b>Hepatitis A</b>	12m	18m	
<b>Hepatitis B</b>	RN; trabajadores de salud de riesgo		
<b>Vitamina A</b>	6m	12m	18m

RN: recién nacido; m=mes(es); a=año(s)

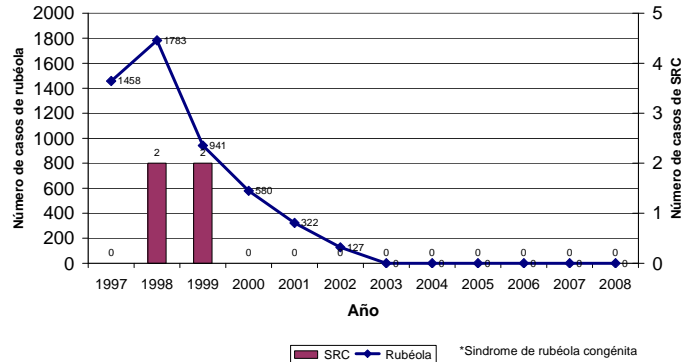


**Datos de Morbilidad**

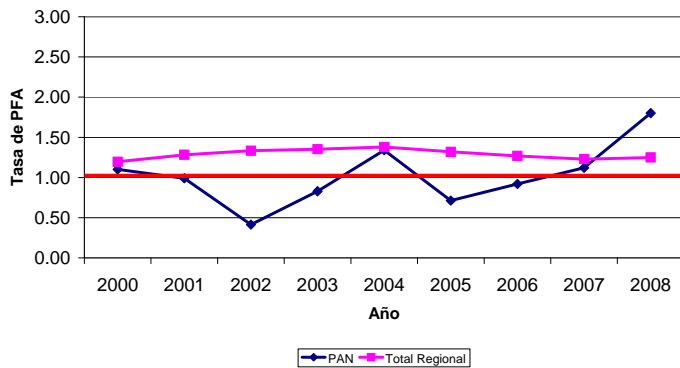
**Casos Confirmados de Sarampión, 1996-2008**



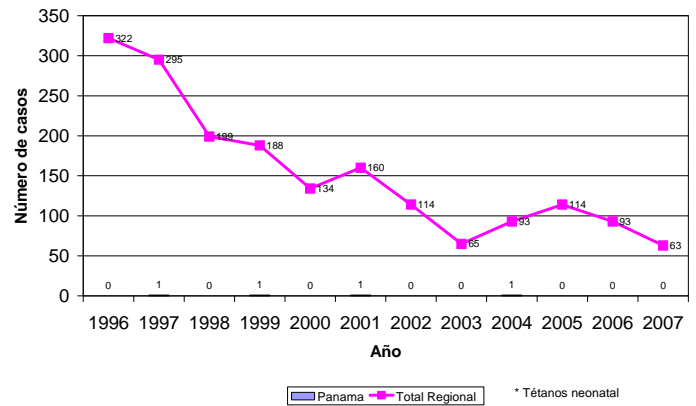
**Casos Confirmados de Rubéola y SRC\*, 1997-2008**



**Tasa de PFA por 100 000 < 15 años de edad, 2000 - 2008**



**Casos Confirmados de TNN\*, 1996-2007**



**Indicadores de Vigilancia, 2008**

Parálisis Flácida Aguda (PFA)	País	Esperado
Número de casos	17	
Tasa de PFA por 100.000 <15 años de edad	1,70	1.0
% de casos investigados <48 horas	94	80
% con 1 muestra tomada dentro de 14 días del inicio	94	80
% de sitios notificando	92	80

Sarampión/Rubéola	País	Esperado
Número de casos sospechosos	111	
% de sitios notificando semanalmente	92	80
% de casos con investigación adecuada	76	80
% de casos con muestra adecuada	99	80
% de muestras que llegan al lab. <=5 días	77	80
% de resultados de lab. notificados <=4 días	94	80
% de casos descartados por laboratorio	99	95

Fuente: PESS, MESS e informes de los países, Unidad de Inmunización, OPS.

**Aspectos Destacados:**

- Panamá paga todas sus vacunas y gastos del programa con recursos del gobierno
- Debido a importantes problemas con el denominador de inmunización, Panamá lanzó un sistema de registro nominal informatizado que permite el seguimiento individualizado del esquema vacunal de cada niño.
- Panamá estuvo dentro de los primeros países de las Américas en introducir la vacuna contra el rotavirus en 2006 y contra HPV en 2008. Sin embargo, debido al alto precio de estas vacunas ha habido ciertas dificultades para que el país no supere el límite de US\$ 3 millones de crédito por orden aceptado por el Fondo Rotatorio.