

Datos Demográficos y Socioeconómicos

Población Total (miles)(2008)	28 837
Media Anual de Nacimientos (miles) (2008)	609,0
Mujeres en Edad Fértil (MEF) (miles) (2008)	7 947
Ingreso Nacional Bruto (US\$ per cápita)	
Valor corriente (2007)	3 410
Tasa de mortalidad infantil (por 1000 nacidos vivos)(2003)	21,0
Población Bajo la Línea Internacional de Pobreza (%) (1998-2004)	10,5
Gasto nacional en salud como % del PBI	
Gasto público (%) (2007)	2,0
Gasto privado (%) (2007)	1,8

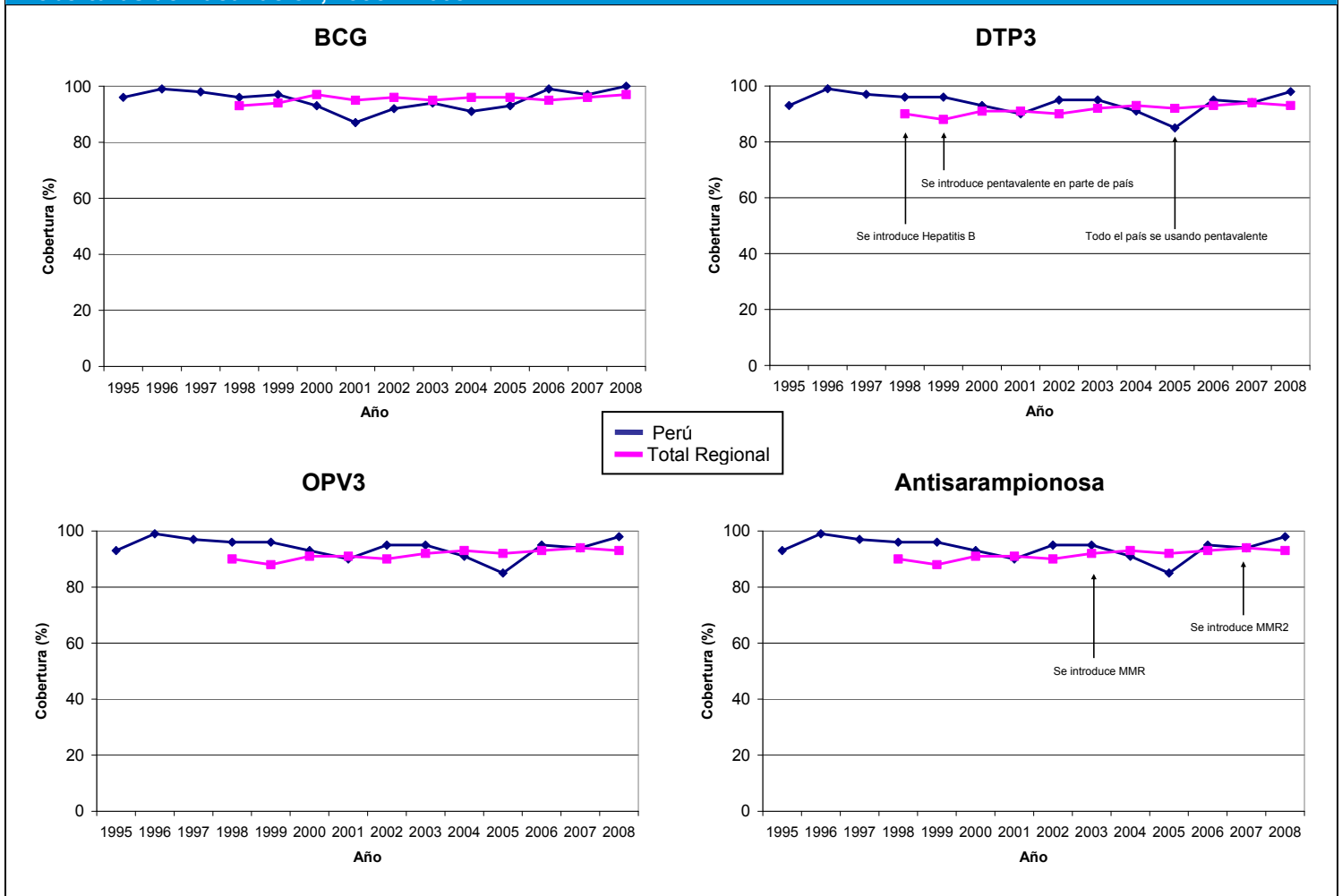
Fuente: : División de Población de Naciones Unidas; Oficina del Censo de los EUA; Banco Mundial; y OMS/OPS. 2008 o último año disponible.



Para más información:

- Perfil de país de la OPS: http://www.paho.org/spanish/dd/ais/cp_604.htm
- Perfil de inmunización de la OMS: http://www.who.int/immunization_monitoring/en/globalsummary/countryprofileselect.cfm
- Perfil de GAVI – No aplica

Coberturas de Vacunación, 1995 – 2008



BCG= bacilo de Calmette-Guérin (vacuna contra la tuberculosis); DTP3 = tercera dosis de vacuna contra la difteria-pertussis (tos ferina)-tétanos (como DTP o como vacuna combinada); OPV3 = tercera dosis de vacuna antipoliomielítica; SRP = vacuna contra sarampión, rubéola y parotiditis; SRP2 = segunda dosis; Pentavalente = DPT-Hib-HepB ; VPH = virus de papiloma humano ...

Esquema de Vacunación, 2009

BCG	RN				
VOP	2m	4m	6m		
DPT				18m	4a
DPT-Hib-HepB	2m	4m	6m		
Hep B	RN	población de riesgo			
SRP	1a	4a			

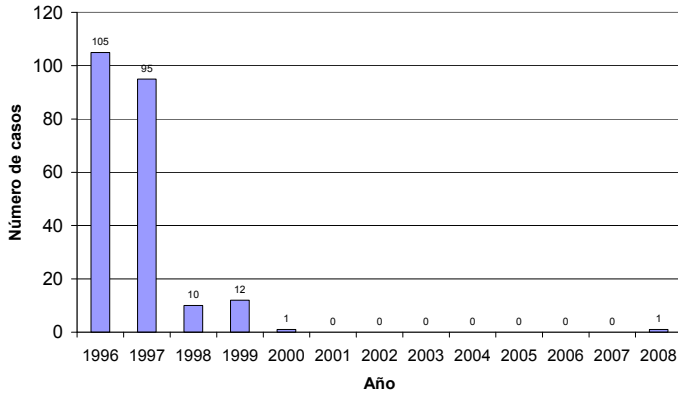
TT/dT	MEF	MEF	MEF	MEF	MEF
Fiebre Amarilla	15m				
Rotavirus	2m	4m			
Vitamina A	6m	12m	23m		
Influenza	6m-3a	>60a	grupos de riesgo		
Neumo_conj	3m	5m	12m		

RN: recién nacido; MEF: mujeres en edad fértil; m=mes(es); a=año(s)

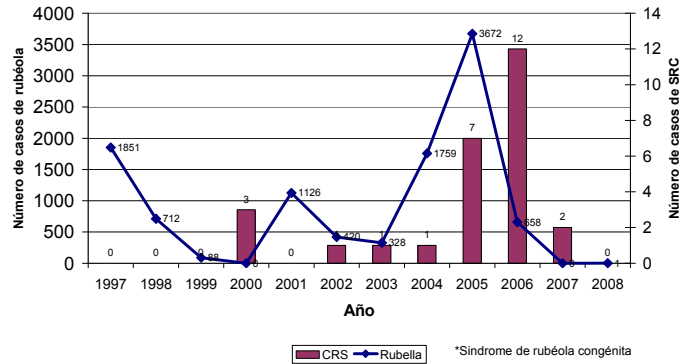


Datos de Morbilidad

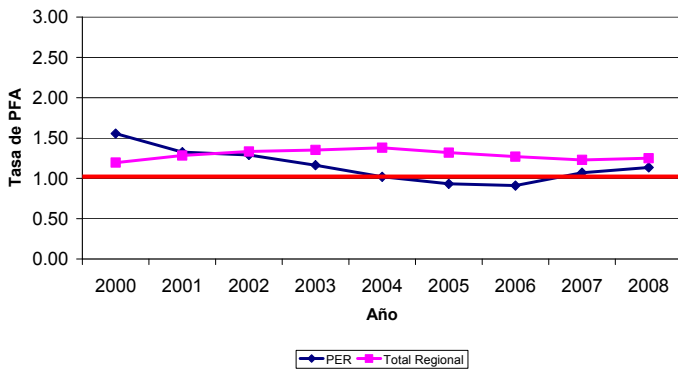
Casos Confirmados de Sarampión, 1996-2008



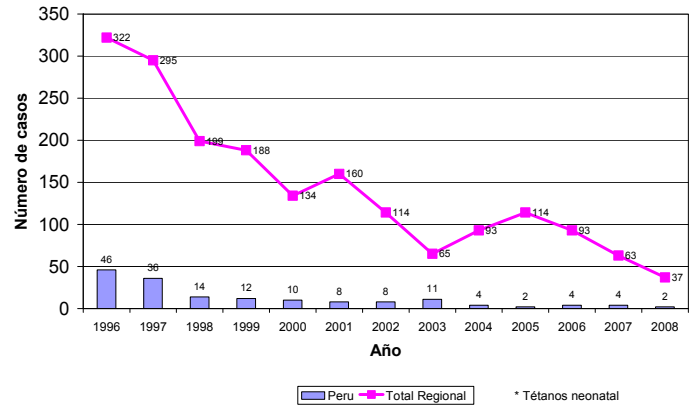
Casos Confirmados de Rubéola y SRC*, 1997-2008



Tasa de PFA por 100 000 < 15 años de edad, 2000 - 2008



Casos Confirmados de TNN*, 1996-2008



Indicadores de Vigilancia, 2008

Parálisis Flácida Aguda (PFA)	País	Esperado
Número de casos	94	
Tasa de PFA por 100.000 < 15 años de edad	1,11	1.0
% de casos investigados < 48 horas	89	80
% con 1 muestra tomada dentro de 14 días del inicio	73	80
% de sitios notificando	93	80

... sin notificación

Sarampión/Rubéola	País	Esperado
Número de casos sospechosos	1288	
% de sitios notificando semanalmente	94	80
% de casos con investigación adecuada	96	80
% de casos con muestra adecuada	98	80
% de muestras que llegan al lab. <= 5 días	62	80
% de resultados de lab. notificados <= 4 días	86	80
% de casos descartados por laboratorio	94	95

Fuente: PESS, MESS e informes de los países, Unidad de Inmunización, OPS.

Aspectos Destacados: