

Datos Demográficos y Socioeconómicos

| | |
|--|--------|
| Población Total (miles)(2006) | 1.328 |
| Media Anual de Nacimientos (miles) (2006) | 19,6 |
| Mujeres en Edad Fértil (MEF) (miles) (2006) | 397 |
| Ingreso Nacional Bruto (US\$ per cápita) Valor corriente (2005) | 10.300 |
| Crecimiento Anual del PBI (%) (2004-05) | 7,0 |
| Población Bajo la Línea Internacional de Pobreza (%) (1998-2004) | ... |
| Gasto nacional en salud como % del PBI Gasto público (%) (2004) | 2,2 |
| Gasto privado (%) (2004) | 2,6 |

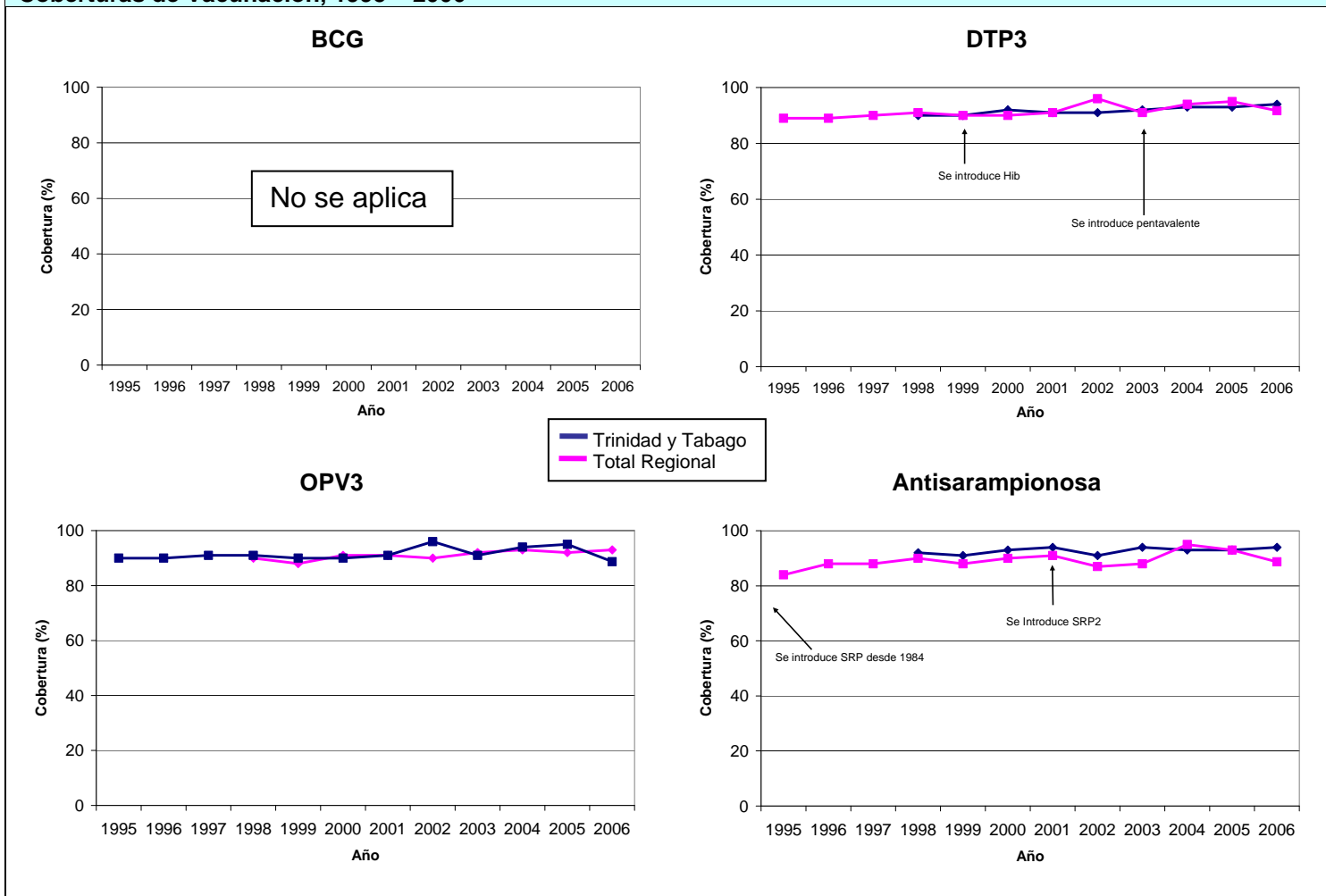
Fuente: División de Población de Naciones Unidas; Oficina del Censo de los EUA; Banco Mundial; y OMS/OPS. 2006 o último año disponible.



Para más información:

- Perfil de país de la OPS: http://www.paho.org/spanish/dd/ais/cp_780.htm
- Perfil de inmunización de la OMS: http://www.who.int/immunization_monitoring/en/globalsummary/countryprofileselect.cfm
- Perfil de GAVI – No aplica

Coberturas de Vacunación, 1995 – 2006



BCG= bacilo de Calmette-Guérin (vacuna contra la tuberculosis); DTP3 = tercera dosis de vacuna contra la difteria-pertussis (tos ferina)-tétanos (como DTP o como vacuna combinada); OPV3 = tercera dosis de vacuna antipoliomielítica; SRP = vacuna contra sarampión, rubéola y parotiditis; SRP2 = segunda dosis; Pentavalente = DPT-Hib-HepB

Esquema de Vacunación, 2006

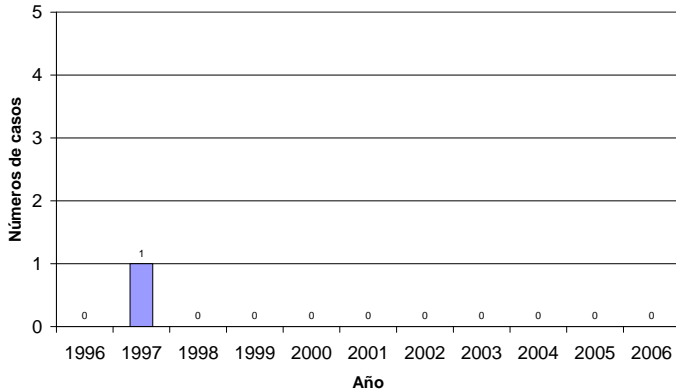
| | | | | | | | | | | | |
|--------------|----|------|----|-----|------|-----------------|------------------|----------|--|--|--|
| BCG | NA | | | | | SRP | 1a | 4-5a | | | |
| VOP | 3m | 4-5m | 6m | 18m | 4-5a | TT/Td | 9-12a | cada 10a | | | |
| DPT | | | | 18m | 4-5a | Fiebre Amarilla | >1a | >11a | | | |
| DPT-Hib-HepB | 3m | 4-5m | 6m | | | Hepatitis B | grupos de riesgo | | | | |

NA: No aplica; m=m(es); a=año(s)

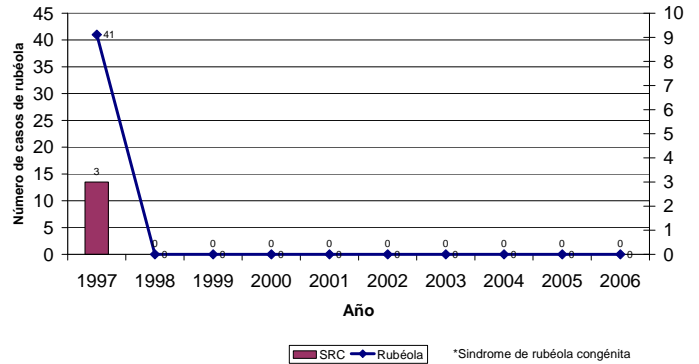


Datos de Morbilidad

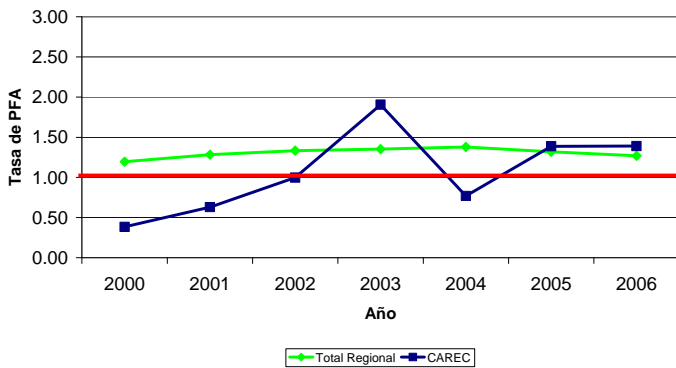
Casos Confirmados de Sarampión, 1996-2006



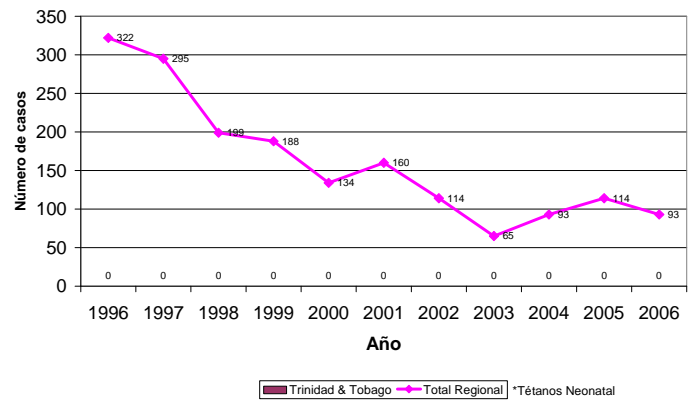
Casos Confirmados de Rubéola y SRC*, 1997-2006



Tasa de PFA por 100.000 < 15 años de edad, 2000 - 2006



Casos Confirmados de TNN*, 1996-2006



Indicadores de Vigilancia, 2006

| Parálisis Flácida Aguda (PFA) - CAREC | | |
|---|-------|----------|
| | País | Esperado |
| Número de casos | 28 | |
| Tasa de PFA por 100.000 < 15 años de edad | 0,84* | 1.0 |
| % de casos investigados < 48 horas | 96 | 80 |
| % con 1 muestra tomada dentro de 14 días del inicio | 57 | 80 |
| % de sitios notificando | 100 | 80 |

| Sarampión/Rubéola - CAREC | | |
|---|------|----------|
| | País | Esperado |
| Número de casos sospechosos | 208 | |
| % de sitios notificando semanalmente | 99 | 80 |
| % de casos con investigación adecuada | 81 | 80 |
| % de casos con muestra adecuada | 97 | 80 |
| % de muestras que llegan al lab. <= 5 días | 28 | 80 |
| % de resultados de lab. notificados <= 4 días | 91 | 80 |
| % de casos descartados por laboratorio | 98 | 95 |

*17 casos de PFA en niños de menores de 15 años para todos los países de CAREC

Fuente: PESS, MESS e informes de los países, Unidad de Inmunización, OPS.

Aspectos Destacados:

- Se introduce la vacuna contra influenza en 2006
- Tuvo una evaluación multidisciplinaria del PAI en Julio 2007
- Compra sus vacunas a través del Fondo Rotatorio de la OPS