

## Datos Demográficos y Socioeconómicos

Población Total (miles)(2008)	3 349
Media Anual de Nacimientos (miles) (2008)	50,4
Mujeres en Edad Fértil (MEF) (miles) (2008)	837
Ingreso Nacional Bruto (US\$ per cápita)	
Valor corriente (2007)	6 390
Tasa de mortalidad infantil (por 1000 nacidos vivos)(2007)	11,9
Población Bajo la Línea Internacional de Pobreza (%) (1998-2004)	2,0
Gasto nacional en salud como % del PBI	
Gasto público (%) (2007)	9,0
Gasto privado (%) (2007)	2,8

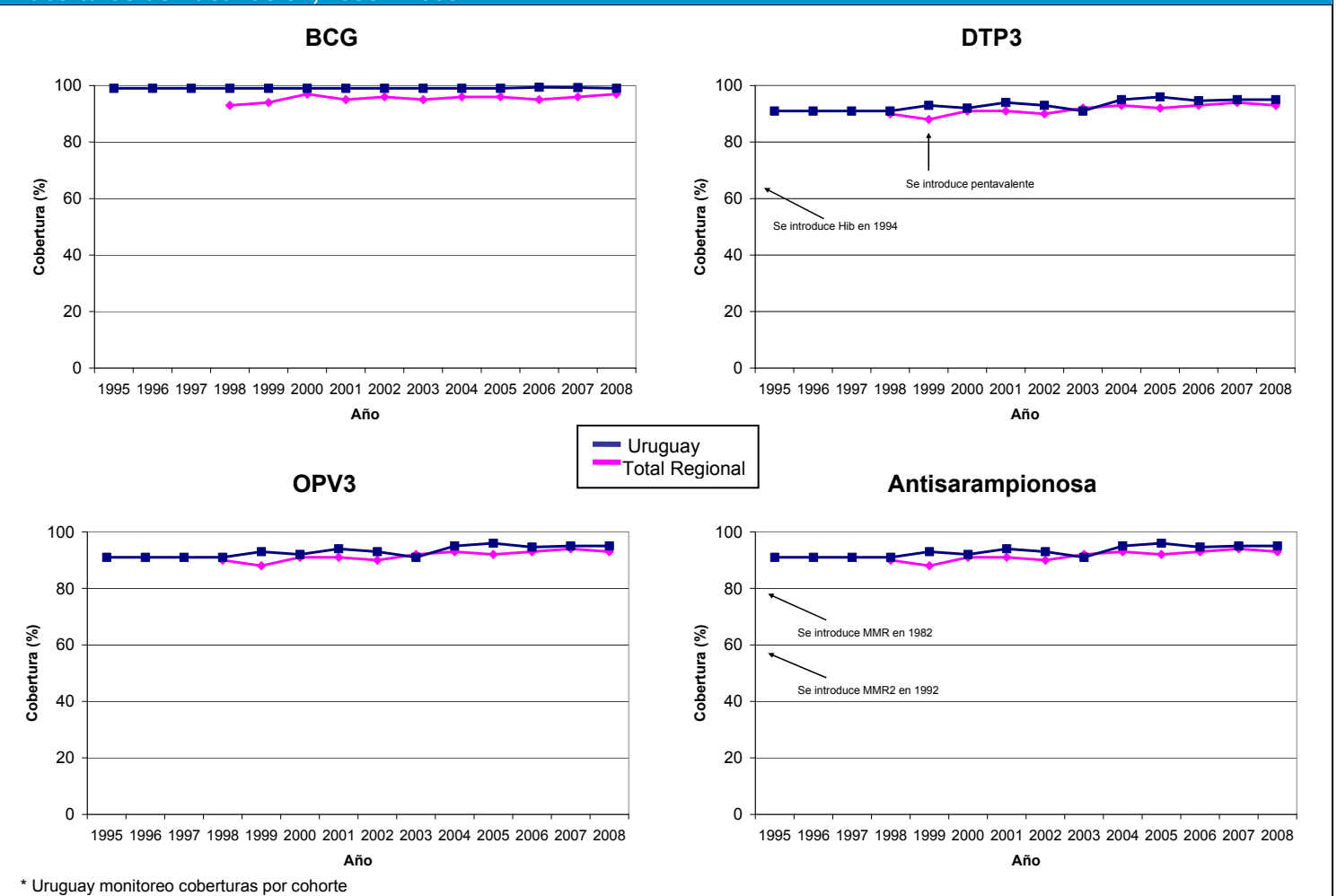
Fuente: División de Población de Naciones Unidas; Oficina del Censo de los EUA; Banco Mundial; y OMS/OPS. 2008 o último año disponible.



### Para más información:

- Perfil de país de la OPS: [http://www.paho.org/spanish/dd/ais/cp\\_858.htm](http://www.paho.org/spanish/dd/ais/cp_858.htm)
- Perfil de inmunización de la OMS: [http://www.who.int/immunization\\_monitoring/en/globalsummary/countryprofileselect.cfm](http://www.who.int/immunization_monitoring/en/globalsummary/countryprofileselect.cfm)
- Perfil de GAVI – No aplica

## Coberturas de Vacunación, 1995 – 2008\*



BCG= bacilo de Calmette-Guérin (vacuna contra la tuberculosis); DTP3 = tercera dosis de vacuna contra la difteria-pertussis (tos ferina)-tétanos (como DTP o como vacuna combinada); OPV3 = tercera dosis de vacuna antipoliomielítica; SRP = vacuna contra sarampión, rubéola y parotiditis; SRP2 = segunda dosis; Pentavalente = DPT-Hib-HepB

### Esquema de Vacunación, 2008

BCG	RN				
VOP	2m	4m	6m	12m	
DPT					5a
DPT-Hib-HepB	2m	4m	6m	12m	
Hep B*	12a	12a+1m	12a+6m		

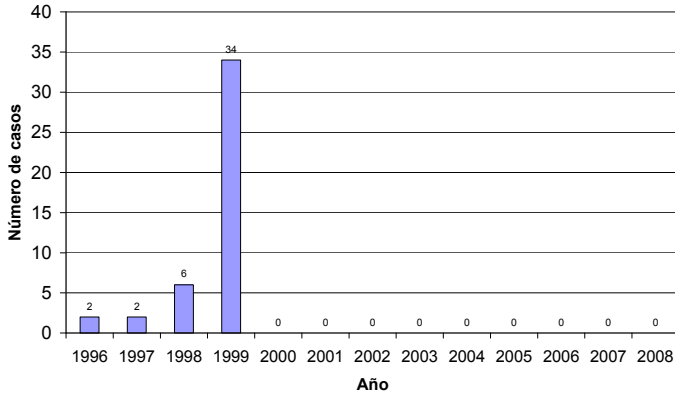
SRP	1a	5a			
TT/Td	12a	cada 10a			
Influenza	áreas de riesgo; 6m-2a; ≥65a				
Varicela	1a				
Hepatitis A	15m	21m			
Neumo. conjugada	2m	4m	12m		

RN: recién nacido; MEF: mujeres en edad fértil; m=m(es); a=año(s)

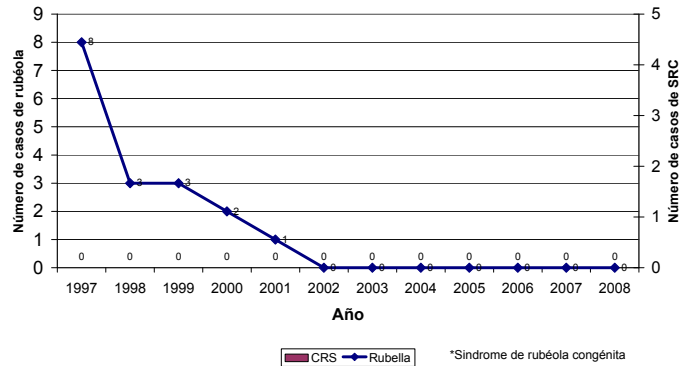


**Datos de Morbilidad**

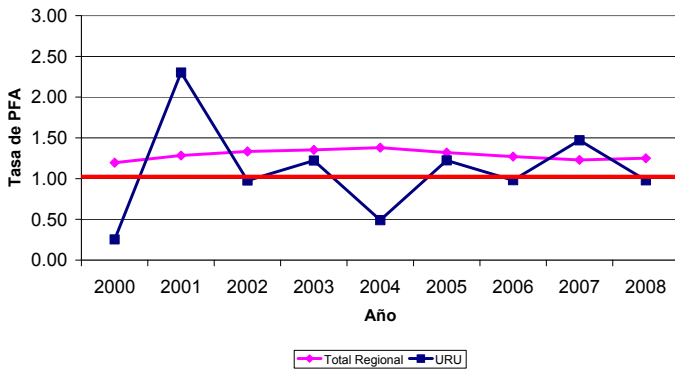
**Casos Confirmados de Sarampión, 1996-2008**



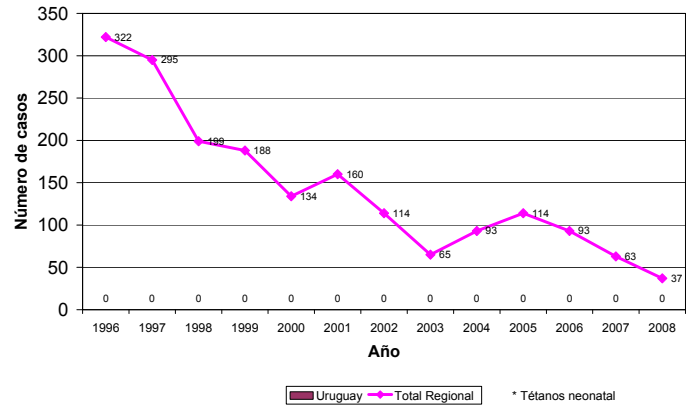
**Casos Confirmados de Rubéola y SRC\*, 1997-2008**



**Tasa de PFA por 100 000 < 15 años de edad, 2000 - 2008**



**Casos Confirmados de TNN\*, 1996-2008**



**Indicadores de Vigilancia, 2008**

Parálisis Flácida Aguda (PFA)	País	Esperado
Número de casos	8	
Tasa de PFA por 100.000 < 15 años de edad	0,98	1.0
% de casos investigados < 48 horas	25	80
% con 1 muestra tomada dentro de 14 días del inicio	75	80
% de sitios notificando	80	80

Sarampión/Rubéola	País	Esperado
Número de casos sospechosos	4	
% de sitios notificando semanalmente	74	80
% de casos con investigación adecuada	33	80
% de casos con muestra adecuada	75	80
% de muestras que llegan al lab. <= 5 días	100	80
% de resultados de lab. notificados <= 4 días	100	80
% de casos descartados por laboratorio	100	95

Fuente: PESS, MESS e informes de los países, Unidad de Inmunización, OPS.

**Aspectos Destacados:**