

Datos Demográficos y Socioeconómicos

Población Total (miles)(2007)	27 657
Media Anual de Nacimientos (miles) (2007)	597,8
Mujeres en Edad Fértil (MEF) (miles) (2007)	7 332
Ingreso Nacional Bruto (US\$ per cápita) Valor corriente (2006)	6 070
Tasa de mortalidad infantil (por 1000 nacidos vivos)	16,5
Población Bajo la Línea Internacional de Pobreza (%) (1998-2004)	18,5
Gasto nacional en salud como % del PBI	
Gasto público (%) (2005)	4,4
Gasto privado (%) (2005)	2,0

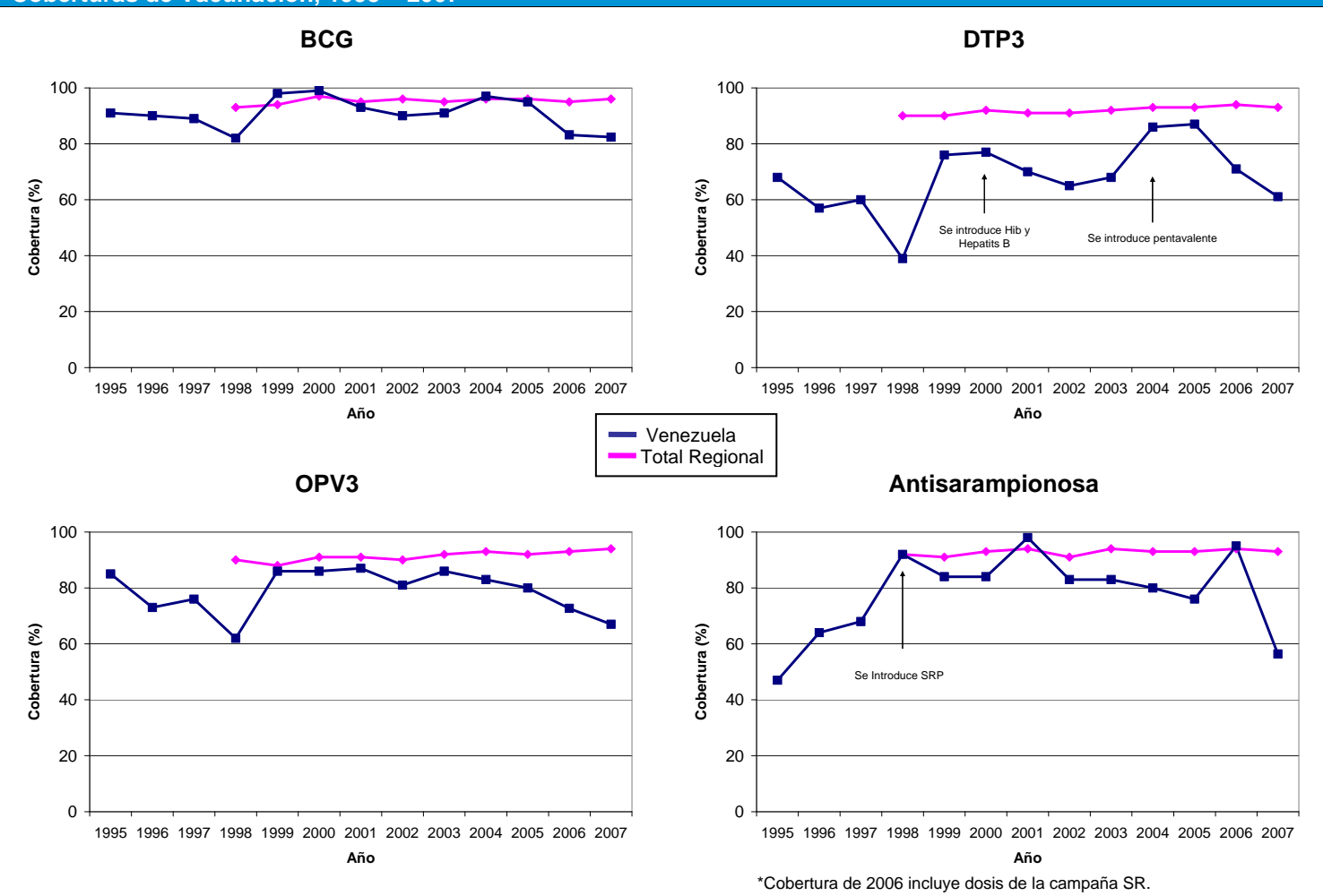
Fuente: División de Población de Naciones Unidas; Oficina del Censo de los EUA; Banco Mundial; y OMS/OPS. 2007 o último año disponible.



Para más información:

- Perfil de país de la OPS: http://www.paho.org/spanish/dd/ais/cp_862.htm
- Perfil de inmunización de la OMS: http://www.who.int/immunization_monitoring/en/globalsummary/countryprofileselect.cfm
- Perfil de GAVI – No aplica

Coberturas de Vacunación, 1995 – 2007



BCG= bacilo de Calmette-Guérin (vacuna contra la tuberculosis); DTP3 = tercera dosis de vacuna contra la difteria-pertussis (tos ferina)-tétanos (como DTP o como vacuna combinada); OPV3 = tercera dosis de vacuna antipoliomielítica; SRP = vacuna contra sarampión, rubéola y parotiditis; SRP2 = segunda dosis; Pentavalente = DPT-Hib-HepB

Esquema de Vacunación, 2007

Vacuna	Edad	Intervalo	Intervalo	Intervalo	Intervalo	Intervalo
BCG	RN					
VOP	RN	2m	4m	6m		
DPT				18m		
DPT-Hib-HepB		2m	4m	6m		
HepB	RN	grupos de riesgo				
SRP		1a				
TT/Td	MEF		MEF	MEF	MEF	MEF
Fiebre Amarilla	1a**					
Influenza	≥65a; grupos de riesgo					
Rotavirus		2m	4m			

RN: recién nacido; MEF: mujeres en edad fértil; m=mes(es); a=año(s)

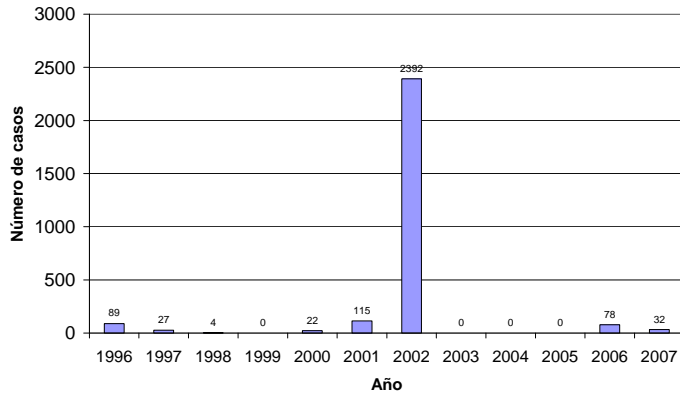
* No se cuenta para completar el esquema básico.

** Administrada a población de municipios en riesgo, además de conscriptos y viajeros a zona endémicas.

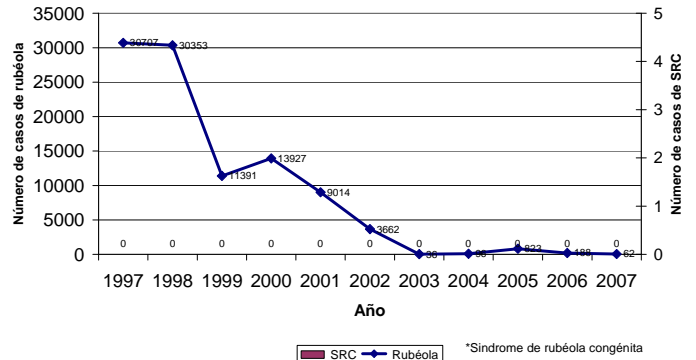


Datos de Morbilidad

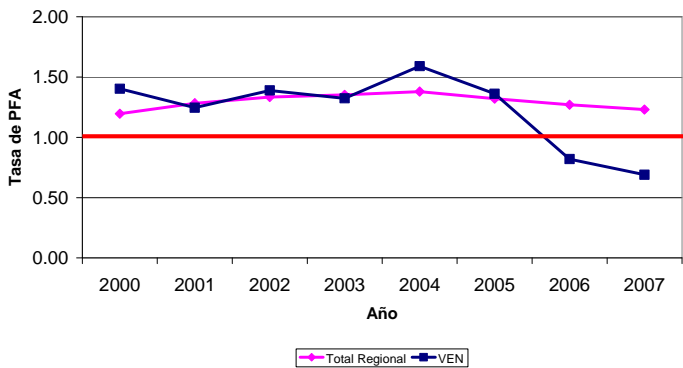
Casos Confirmados de Sarampión, 1996-2007



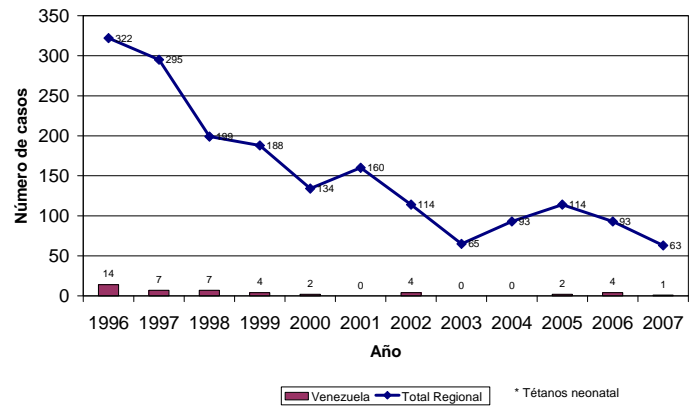
Casos Confirmados de Rubéola y SRC*, 1997-2007



Tasa de PFA por 100 000 < 15 años de edad, 2000 - 2007



Casos Confirmados de TNN*, 1996-2007



Indicadores de Vigilancia, 2007

Parálisis Flácida Aguda (PFA)	País	Esperado
Número de casos	58	
Tasa de PFA por 100.000 < 15 años de edad	0,70	1.0
% de casos investigados < 48 horas	91	80
% con 1 muestra tomada dentro de 14 días del inicio	81	80
% de sitios notificando	77	80

Sarampión/Rubéola	País	Esperado
Número de casos sospechosos	2 677	
% de sitios notificando semanalmente	78	80
% de casos con investigación adecuada	88	80
% de casos con muestra adecuada	98	80
% de muestras que llegan al lab. <= 5 días	66	80
% de resultados de lab. notificados <= 4 días	75	80
% de casos descartados por laboratorio	99	95

Fuente: PESS, MESS e informes de los países, Unidad de Inmunización, OPS.

Aspectos Destacados:

- Paga por adelantado al Fondo Rotatorio
- Campaña masiva para la eliminación de la rubéola y consolidación de la eliminación del sarampión (octubre 2007)
- Reunión sub-regional para la introducción de nuevas vacunas (enero 2008)
- Exitoso plan de control de fiebre amarilla desde 2003
- Esfuerzo para mejorar coberturas de rutina