

# **Situação da Rubéola no Brasil**

**SECRETARIA DE VIGILÂNCIA EM SAÚDE  
MINISTÉRIO DA SAÚDE DO BRASIL**

**Quito  
Janeiro de 2004**

## Extensão Territorial:

Área de 8,5 milhões de km<sup>2</sup>.  
47,3% da América do Sul.  
O quinto maior país do mundo.

## Geografia:

Brasil de matas, sertões, pantanais, litorais, planaltos e planícies,  
arranha-céus e palafitas.

Lugares, chegam a temperaturas negativas, geadas e neve. Outros,  
atingem 40°C.

O clima é 92% tropical e 8% temperado.

Fronteira com 10 países:  
15,7 mil km de extensão.

Entradas internacionais (2001):

2,9 milhões via aérea  
109,3 mil via marítima  
1,6 milhões via terrestre  
25 mil via fluvial

Saídas internacionais (2001):  
2,2 milhões (2001)

População:  
177 milhões hab.  
Aproximadamente 75% é urbana.

Unidades federadas: 27      Municípios: 5,5 mil      Salas de  
vacinação: 23 mil

Em campanhas nacionais de vacinação contra a poliomielite (2003):  
443 mil servidores públicos, privados e voluntários  
116,3 mil equipes de vacinação  
40 mil veículos, 2,5 mil embarcações, 10 aeronaves.

# Rubéola

**1992 a 2000 - Introdução gradual da vacina tríplice viral nos estados brasileiros**

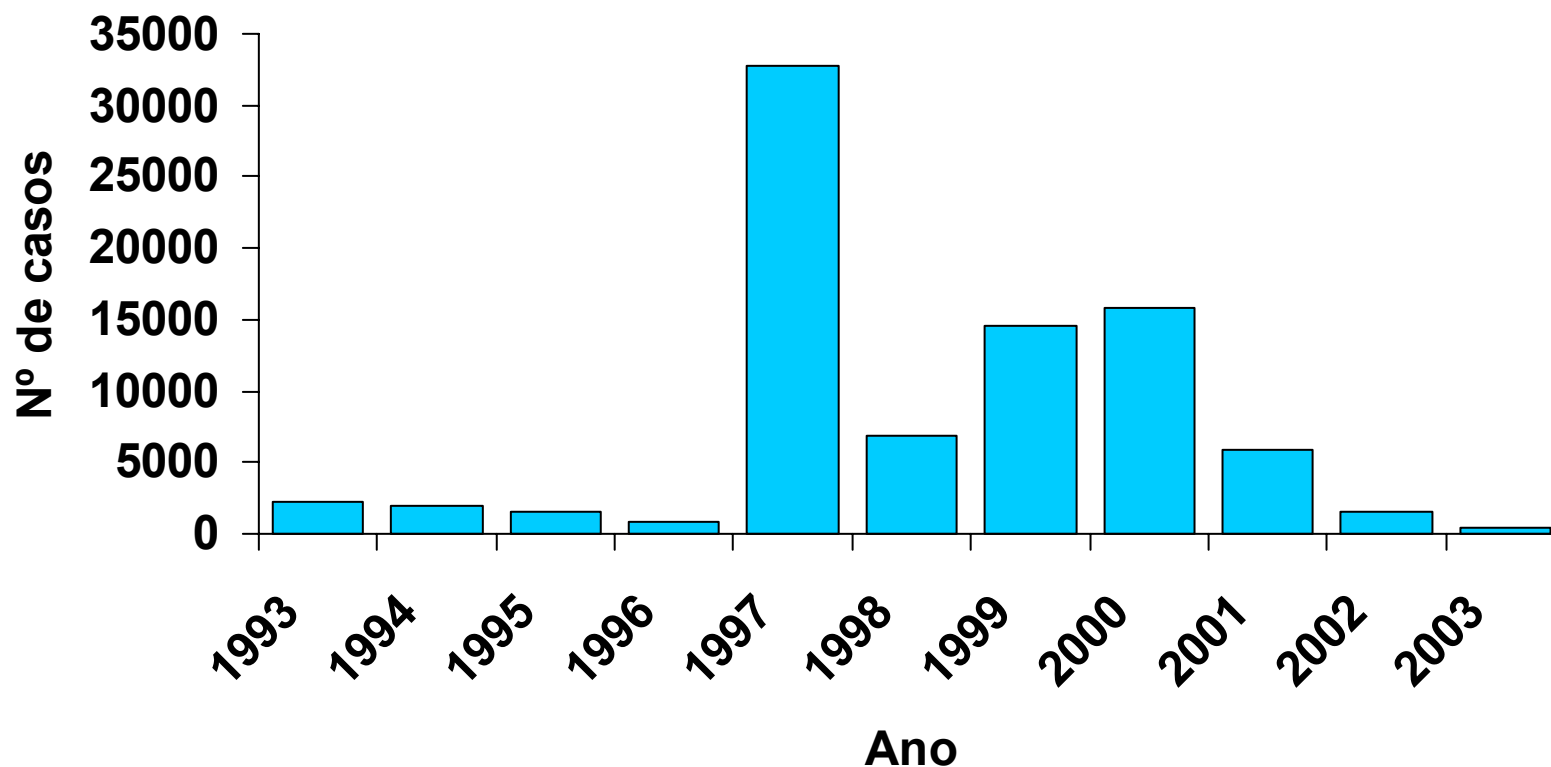
**1996 - rubéola - notificação compulsória**

**1999 - intensificação das ações de vigilância de sarampo e rubéola - Grupo tarefa para erradicação do sarampo**

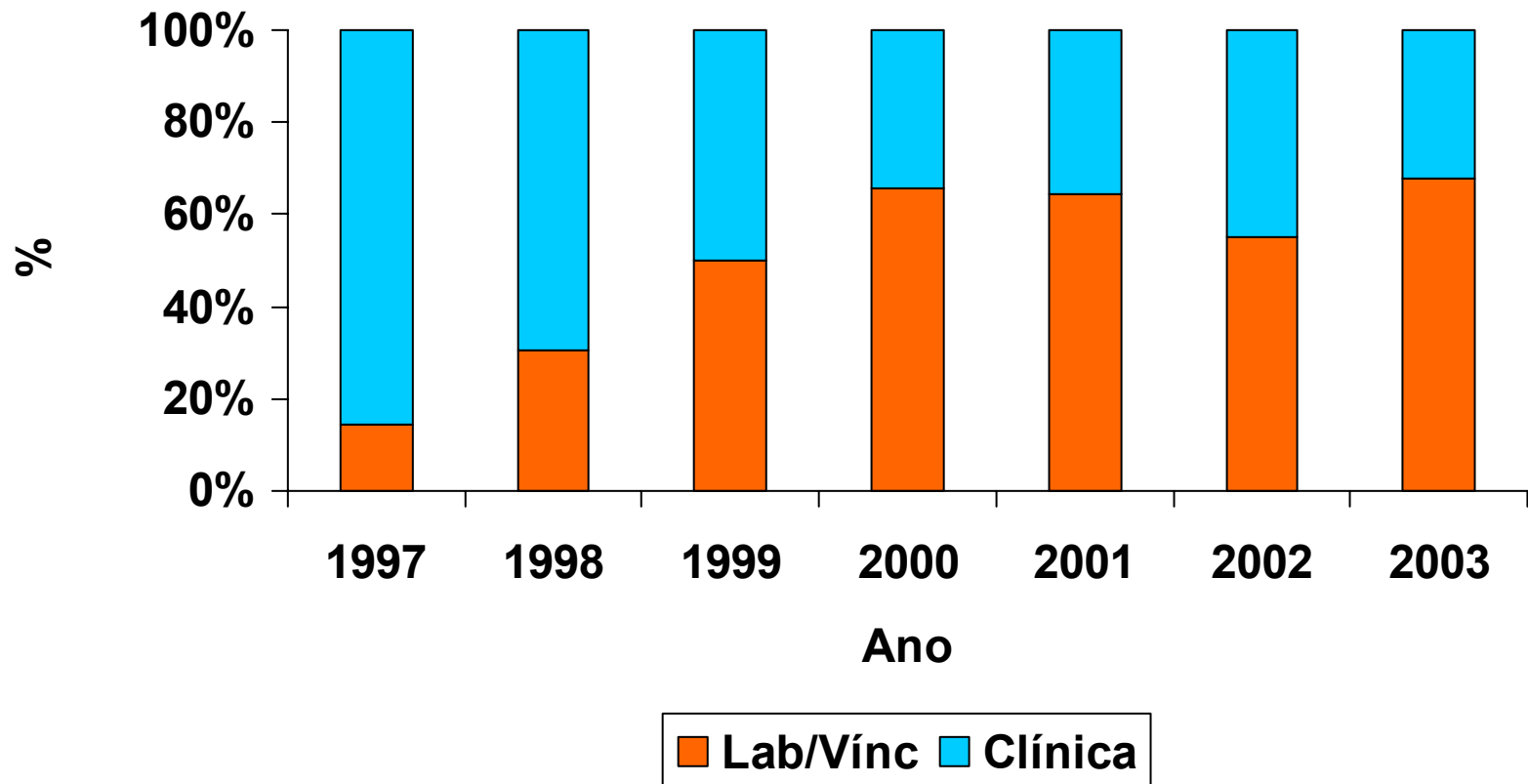
**2001 a 2002 - Campanha de vacinação de mulheres em idade fértil, cobertura alcançada 95%**

**2004 - Campanha de seguimento 1-4 anos, com inclusão da 2a. dose tríplice viral no calendário aos 4-6 anos**

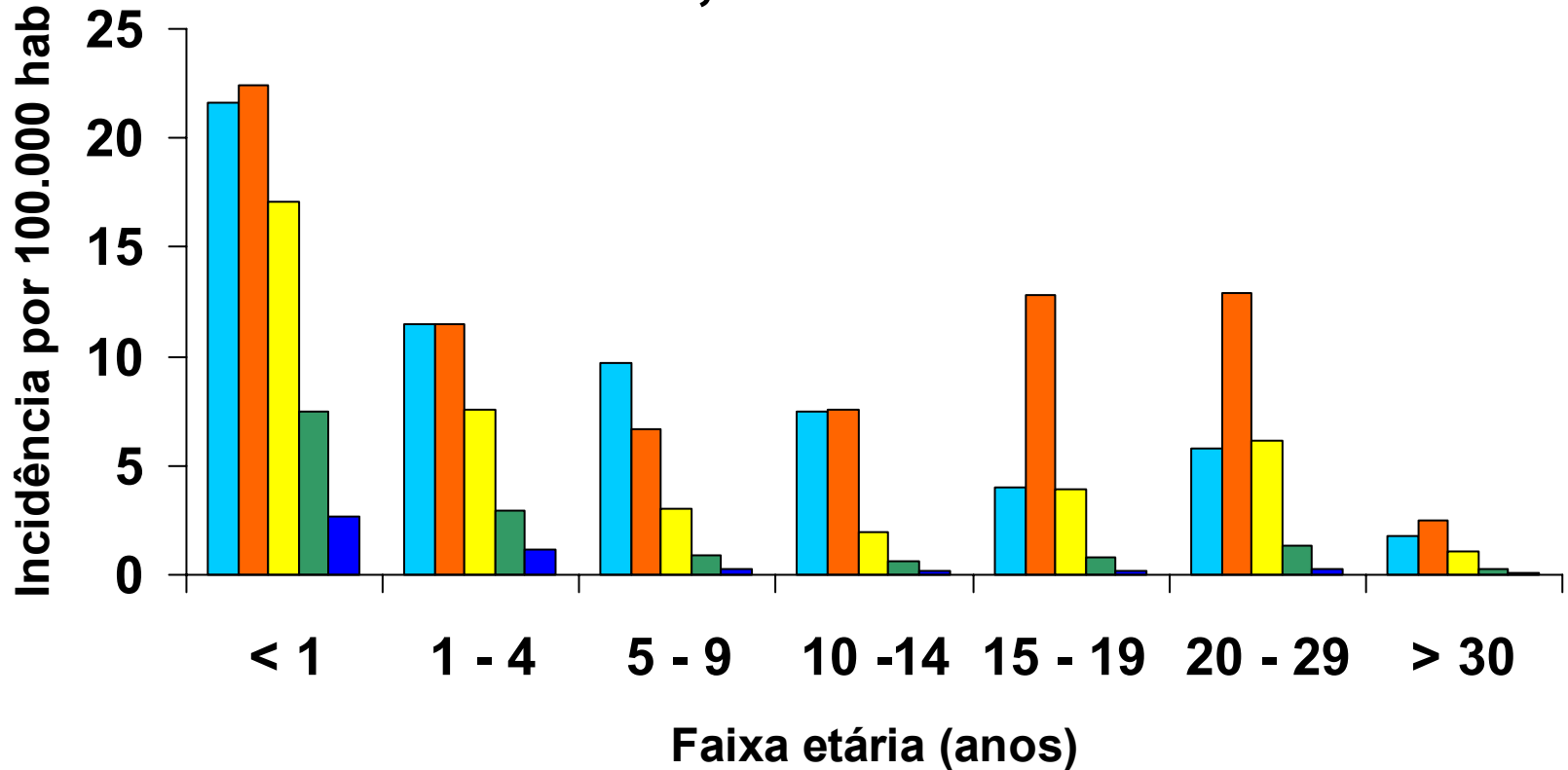
# Casos Confirmados de Rubéola, Brasil, 1993-2003



# Casos de Rubéola por Critério de Confirmação do Diagnóstico, Brasil, 1997-2002

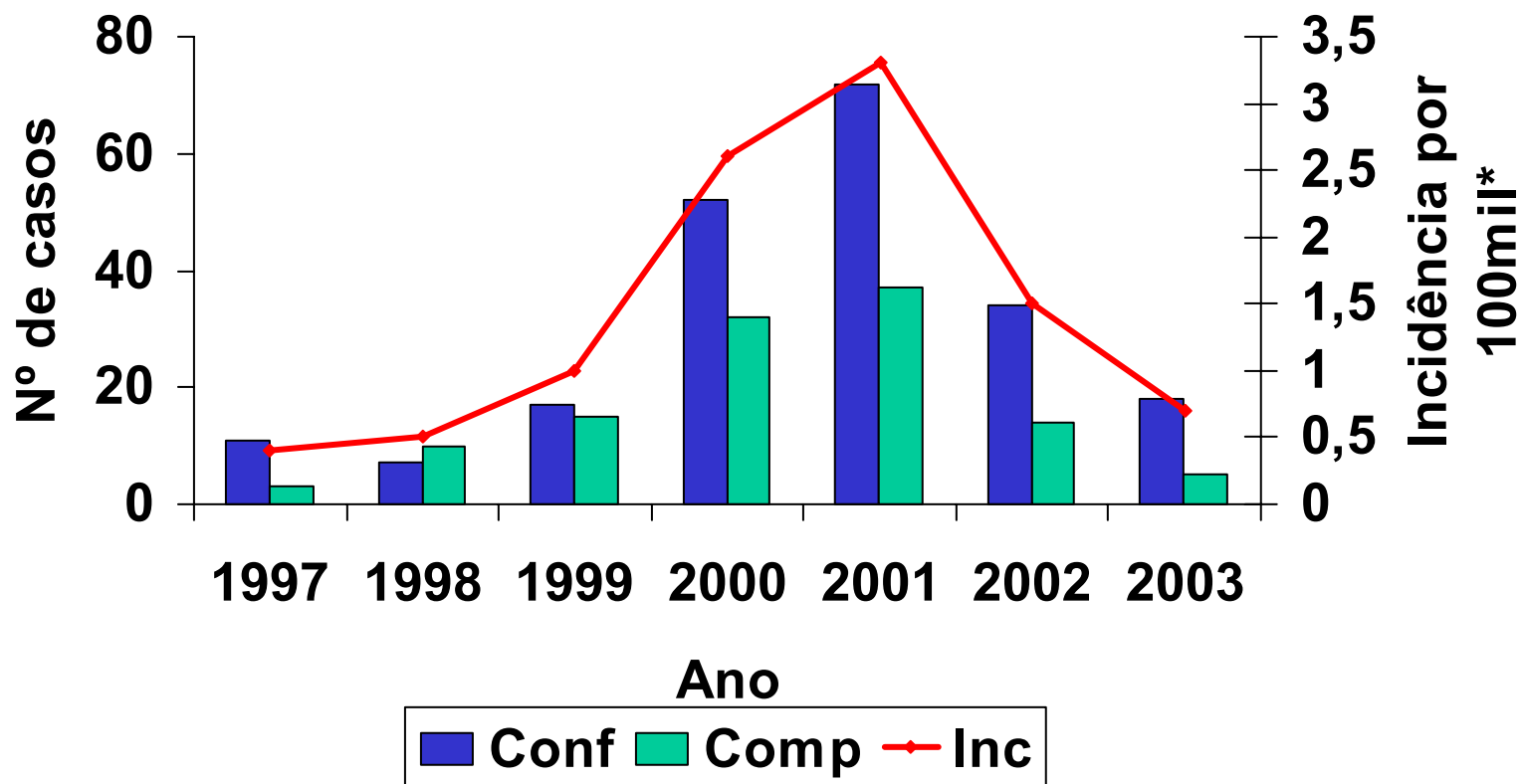


# Incidência de Rubéola por Faixa Etária Brasil, 1999-2003



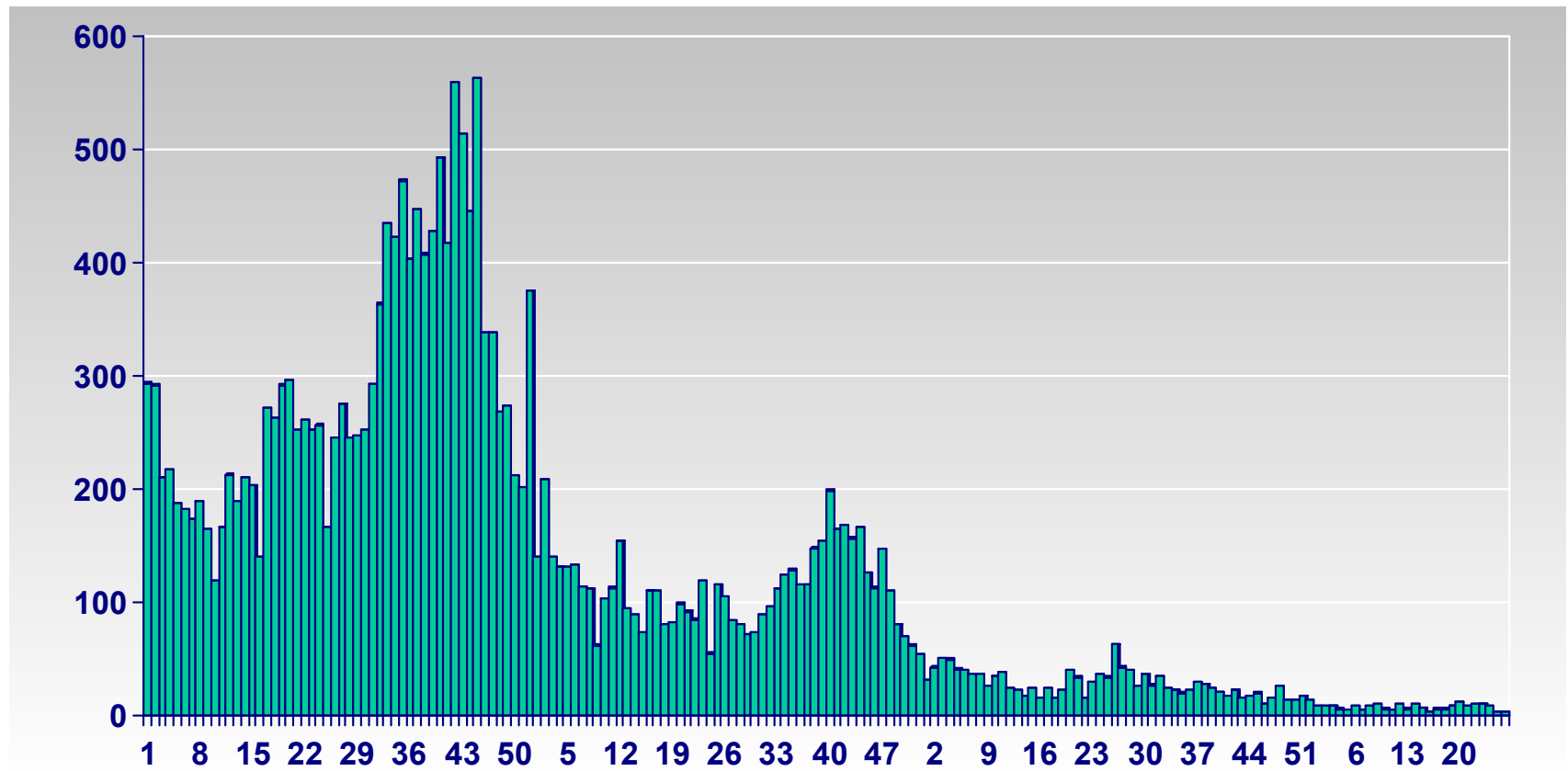


# Incidência e nº de casos confirmados e compatíveis de SRC, Brasil, 1997-2003



\* Crianças <1 ano, fonte: IBGE

# RUBÉOLA. Casos confirmados por semana epidemiológica. Brasil, 2000 - 2003\*



\* Dados preliminares até a semana 26/2003

# Situação Atual

## Impacto da utilização da vacina

- Vacinação de **crianças** em campanhas e na rotina
- vacinação das **mulheres em idade fértil em** campanhas
- vacinação de grupo de risco (turismo, prof. saúde, prof. sexo, aeroviários, taxistas, etc)
- monitoramento das coberturas vacinais

- **Vacinação contra rubéola, sarampo e caxumba  
rotina e campanha, 1992 a 2002, 1 a 11 anos**

**Acima de 95% de cobertura vacinal, 48  
milhões de crianças vacinadas.**

- **Rotina 2003, 1 ano**

**95% cobertura vacinal, 3,4 milhões de crianças  
vacinadas**

**53% (2.964) dos municípios com 95% de  
cobertura**

# Coberturas vacinais, um grande desafio...



## Estratégias de Vacinação



rotina, campanhas e bloqueios

# Perspectivas - 2004

## Aperfeiçoar a Vigilância Integrada do Sarampo e da Rubéola:

- Diagnóstico diferencial (sar/rub/dengue/parvo/herpes6)

- Aumentar o valor preditivo da vigilância de doenças exantemáticas

- Vigilância da SRC

# Perspectivas - 2004

## Vigilância ativa da SRC em unidades de referência:

- **Vigilância ativa prospectiva**
  - Junto aos profissionais (pediatras, neonatologistas, cardiopediatras, oftalmologistas, otorrino e fonoaudiólogos, etc)
  - Revisão periódica dos livros de registro ou bancos de dados de internações
  - Garantir oportunidade da investigação e coleta de sangue de casos suspeitos
  - Melhorar a informação sobre SRC (métodos de captura e recaptura)



# Perspectivas - 2004

- Campanha de seguimento indiscriminada de 1 a 4 anos
- Intensificar a vacinação nos grupos de risco
- Participação na Semana de Vacinação/OPAS
- Atualização do Calendário Vacinal
  - 2a. dose no calendário (4 a 6 anos, implantação com a campanha de seguimento)
  - vacinação adolescentes
  - vacinação masculina (demanda espontânea)
- Validação dados do SI-API: Monitoramento e Inquérito de Cobertura Vacinal de Base Nacional
- Base populacional para avaliar coberturas vacinais: IBGE (12 estados) e SINASC ( 15 estados).

# Perspectivas - 2004

- **Avaliação de impacto epidemiológico após a vacinação com a tríplice viral ( Universidades)**
- **Conclusão do Estudo de Mulheres Grávidas Vacinadas inadvertidamente contra Rubéola**
- **Avaliar continuamente estratégias visando meta de eliminação da SRC nas Américas até 2010**
- **Divulgação e Mobilização Social (Fatos X Formadores de Opinião)**

# SUS

Ministério  
da Saúde

